

Soluzioni Smart Wireless



Come valutare lo stabilimento in un'ottica completamente nuova

ROSEMOUNT


EMERSON[™]
Process Management

Immaginate di essere in grado di accedere a tutte le importanti informazioni presenti all'interno del vostro stabilimento. Immaginate la possibilità di aggiungere punti di misura che precedentemente erano economicamente inaccessibili. Mai più limiti. Che problemi potreste risolvere? Di quanto potete migliorare la produttività del vostro stabilimento?



“Potrei prendere decisioni migliori se avessi maggiori informazioni sul mio processo.”

Nessun problema. Le soluzioni Smart Wireless di Emerson migliorano l'accesso a preziose informazioni che prima erano inaccessibili fisicamente o economicamente. Le soluzioni Smart Wireless includono strumenti Rosemount; potrete così disporre della qualità e dell'affidabilità di uno strumento Rosemount, con tutti i vantaggi dei wireless!

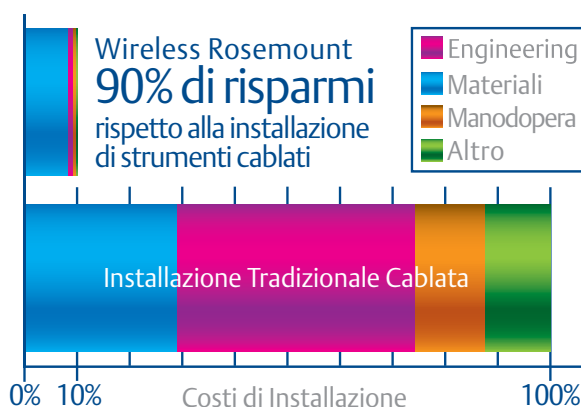


“Se non riesco a raggiungere il ROI di progetto, non sarò in grado di giustificare la richiesta di fondi.”

Non preoccupatevi. I costi di installazione dei normali strumenti cablati costituiscono la massima parte di qualunque progetto di strumentazione. Le soluzioni Smart Wireless riducono i costi di installazione fino al 90%, consentendo così di aumentare il ROI del vostro progetto.

Risparmiate fino al 90% sull'installazione!

Il costo dei cavi, l'hardware addizionale e la manodopera fanno salire il costo di tutti i progetti, grandi o piccoli che siano. Le soluzioni Smart Wireless consentono l'economica implementazione di nuovi punti di misura. Verificate voi stessi sul sito www.Rosemount.com/SmartWireless





“Vorrei trarre vantaggio da nuove installazioni per risolvere problemi vecchi, ma non dispongo delle risorse di engineering necessarie.”

Emerson può esservi d'aiuto. Le soluzioni Smart Wireless sono semplici da integrare attraverso protocolli industriali standard nei sistemi DeltaV™, AMS™ Suite: Intelligent Device Manager, storici e system host esistenti. Gli strumenti wireless Rosemount sono installati esattamente nella stessa maniera dei tradizionali strumenti cablati; in tal modo non è necessario alcun training speciale. Ciò permette di risolvere i vostri problemi rapidamente senza bisogno di risorse addizionali.



“Spendiamo molto tempo in giri di ispezione sul campo per annotare manualmente dati di processo e strumentali.”

Non più. Lo Smart Wireless vi fornisce un pacchetto di soluzioni che può essere utilizzato efficientemente per eliminare i giri di ispezione. Il personale può focalizzarsi su attività di maggior valore, sapendo che i dati che erano soliti raccogliere manualmente vengono convogliati automaticamente e ciò con un'affidabilità superiore al 99%.

**Operate in modo più ordinato,
logico ed efficiente.**

Lo Smart Wireless estende i benefici della soluzione digitale PlantWeb ad un numero maggiore di impianti e risorse, vi aiuta ad aumentare l'efficienza operativa, migliora il monitoraggio delle emissioni ambientali, modernizza le attività manutentive e raccoglie migliori informazioni utili per prendere decisioni più avvedute. Scoprite come su www.PlantWebUniversity.com



La strumentazione wireless Rosemount utilizza tecnologie network auto-organizzanti per garantire che le vostre informazioni di misura siano sempre disponibili. I network auto-organizzanti ottimizzano automaticamente la connettività per raggiungere un'affidabilità dei dati superiore al 99%.

Network auto-organizzanti: facile come contare fino a 3.

1.) Raccolta dati affidabili

STRUMENTI AFFIDABILI

- La nota affidabilità Rosemount data da strumenti robusti adatti ad ambienti ostili
- Soluzioni integrate per una installazione semplice e ottimale
- Dagli strumenti HART® dati ricchi di informazioni e diagnostica

SICUREZZA DATI

- Crittografia a 128 bit
- Autenticazione e verifica
- Frequency hopping spread spectrum (periodica variazione della frequenza di trasmissione)

SMARTPOWER™

- Hardware e software a consumo energetico ottimizzato
- Batterie di lunga durata



2.) Instradamento dei dati

AUTO-ORGANIZZANTE

- Affidabilità dei dati superiore al 99%
- Percorsi di comunicazione ridondanti
- Nessuna analisi preventiva sul campo
- Espansione del network semplice ed economica
- Crittografia a 128 bit

COMUNICAZIONI SICURE

- Autenticazione e verifica
- Frequency hopping spread spectrum (periodica variazione della frequenza di trasmissione)



3.) Utilizzo dei dati

INTEGRAZIONE TOTALE

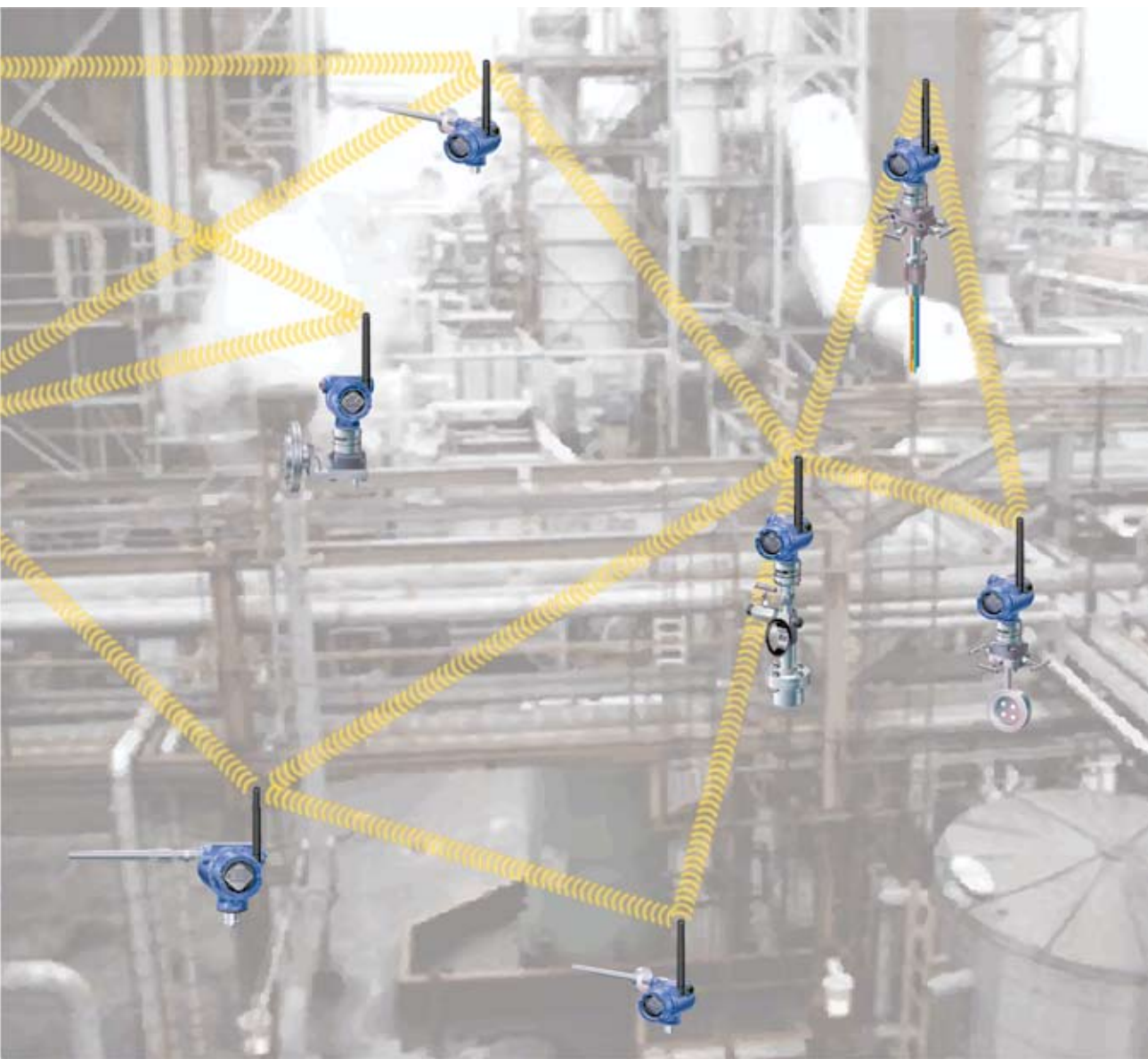
- Integrazione flessibile con l'host
- Interfaccia Modbus, OPC, Web
- Nessun software aggiuntivo
- Dati ricchi di informazioni e diagnostica

INTEGRAZIONE SICURA

- Metodi di sicurezza secondo gli standard industriali
- Crittografia a 128 bit
- Combinazioni differenti

Cablato/Ethernet
Wireless





Le soluzioni Smart Wireless vi consentono di implementare nuove applicazioni nel vostro stabilimento estendendo tutti i benefici di PlantWeb a siti precedentemente inaccessibili e risolvendo problemi la cui soluzione sarebbe stata altrimenti antieconomica.

Portatevi in vantaggio e rimanete in testa

La concorrenza vi soffia sul collo. Le soluzioni Smart Wireless di Emerson rendono fattibili progetti che altrimenti sarebbero fuori portata economica o fisica. Alleatevi ad Emerson per scoprire quel che lo Smart Wireless può consentirvi di realizzare. L'unico limite è la vostra immaginazione.



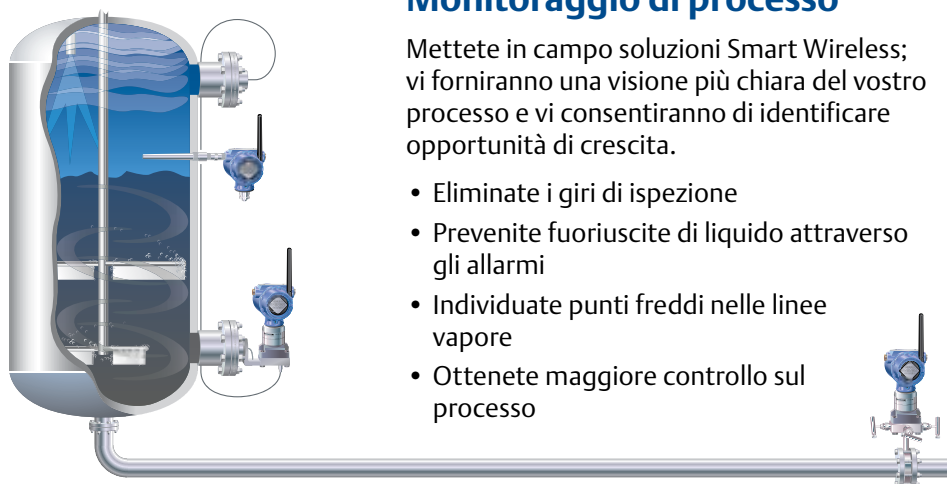
- Provate la potenza di PlantWeb
- Minimizzate la manutenzione non necessaria
- Massimizzate l'efficienza operativa
- Allungate la vita degli asset
- Ottimizzate l'efficienza delle unità di processo
- Massimizzate l'efficienza del personale



Salute, sicurezza e ambiente

Utilizzate le soluzioni Smart Wireless per migliorare il tempo di risposta ad eventi riguardanti la sicurezza, al fine di proteggere l'ambiente ed avere una visione più chiara sulle emissioni dello stabilimento.

- Monitorate le stazioni di sicurezza
- Monitorate le valvole di sfiato e di sicurezza
- Misurate accuratamente le emissioni
- Migliorate la conformità alle normative ambientali



Monitoraggio di processo

Mettete in campo soluzioni Smart Wireless; vi forniranno una visione più chiara del vostro processo e vi consentiranno di identificare opportunità di crescita.

- Eliminate i giri di ispezione
- Prevenite fuoriuscite di liquido attraverso gli allarmi
- Individuate punti freddi nelle linee vapore
- Ottenete maggiore controllo sul processo

Monitoraggio degli asset

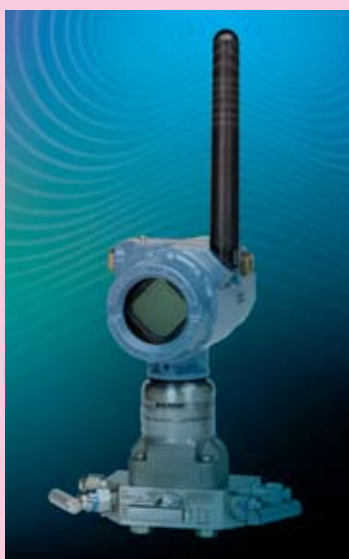
Lo Smart Wireless può allungare la vita delle vostre risorse in campo ed aiutarvi a comprendere le effettive prestazioni del vostro impianto. Attraverso nuove misure potete indirizzarvi verso programmi di manutenzione predittiva.

- Temperatura dei cuscinetti e dei lubrificanti, pressione differenziale sui filtri
- Manutenzione proattiva
- Storico delle prestazioni degli asset
- Riduzione del numero delle fermate impreviste



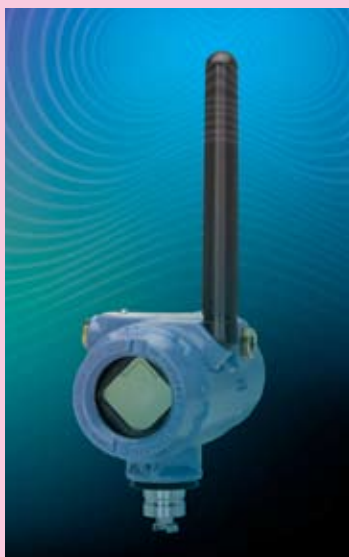
Robusti strumenti wireless forniscono la stessa ricchezza di dati e di diagnostica dei tradizionali strumenti cablati HART, consentendovi così di guardare al vostro stabilimento in un'ottica completamente nuova. Gli strumenti wireless Rosemount vengono proposti in una vasta gamma di configurazioni e possono essere installati nella stessa identica maniera degli strumenti cablati; ciò fa sì che non sia necessario alcun training speciale. La facilità d'uso vi consente di risolvere rapidamente gli eventuali problemi del vostro impianto senza dover ricorrere a risorse aggiuntive.

Raccolta dati



Serie 3051S wireless Rosemount

- Realizzata sulla nota piattaforma 3051S Scaleable SuperModule®
- Soluzioni integrate di pressione, livello e portata
- Quattro allarmi personalizzabili
- Ampio display locale
- SmartPower: batterie di lunga durata



Trasmittitore wireless di temperatura Rosemount 648

- Soluzioni integrate
- Supporta tutti i tipi di sensori inclusi:
 - Termocoppie, RTD, Ohm, mV
 - RTD Sensor Matching (CVD)
- Involucro a doppio compartimento
- Quattro allarmi personalizzabili
- Ampio display locale
- SmartPower: batterie di lunga durata

Instradamento dati

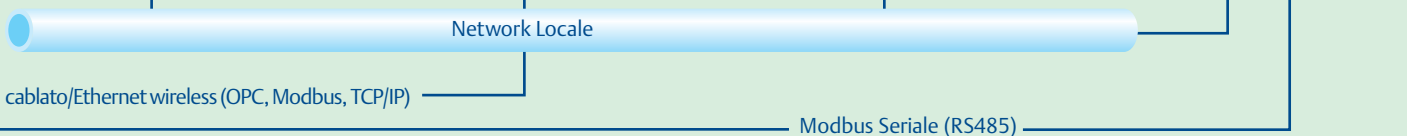
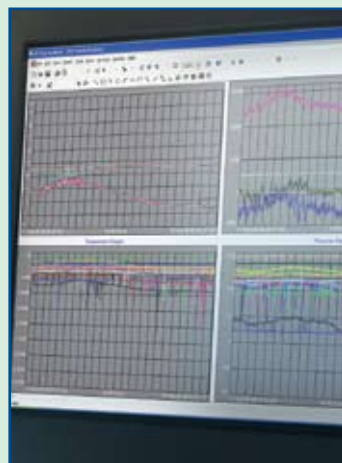


Gateway wireless 1420

- Gestione del network
 - Sicurezza semplice e robusta
 - Espansione del network semplice
 - Ottimizzazione del network
- Gestione delle informazioni
 - Affidabilità dei dati >99%
 - Gestione dei trend con Historian
 - Integrazione con l'host semplice
 - Allarmi operatore
- Gestione dello strumento
 - Configurazione semplice
 - Diagnostica dello strumento



Utilizzo dati



Interfaccia Web

- Configurazione e Set-up
 - Integrazione host
 - Strumentazione
 - Sicurezza
- Gestione trend con Historian
- Browser web standard
- Controllate
 - Dati e salute dello strumento
 - Stato di connettività network
 - Eventuali allarmi

Dati Historian

- Documentazione e conformità
 - Conformità ambientale locale
 - Conformità sicurezza locale
- Historian locale
 - Analisi di processo
 - Analisi degli eventi

AMS Suite: Intelligent Device Manager

- Gestione dello strumento
 - Allarmi strumento e processo
 - Diagnostica e monitoraggio
 - Gestione della configurazione
 - Gestione della taratura
 - Redazione della documentazione in modo automatico

DeltaV, Ovation® e Host Esistenti

- Modbus
 - Informazione in tempo reale su processo e asset
 - Informazioni per analisi attive
- OPC
 - Alerts apparecchiature secondo standard API
 - Informazioni disponibili per sistemi di manutenzione e di gestione aziendale

Emerson Process Management dispone di una rete estensiva di consulenti di strumentazione impiantistica che vi assisterà per garantire che le soluzioni wireless diano risultati ottimali. Uniamo alla nota tecnologia ed esperienza Rosemount, la competenza dei nostri esperti in termini di procedure per conferirvi un vantaggio competitivo ed aggiungere valore ai vostri impianti.

Lo starter kit Emerson SmartPack™ wireless

Abbiamo raccolto in un unico pacchetto le nostre tecnologie wireless, il nostro software di manutenzione predittiva ed un insieme esaustivo di servizi di avviamento per garantire che la vostra prima esperienza con la tecnologia wireless sia semplice e priva di stress. Abbiamo inoltre preconfigurato tutti gli strumenti wireless, il vostro network sarà quindi immediatamente operativo non appena tolto dall'imballo senza che dobbiate effettuare alcun input o setup.

Il software ed i servizi consistono in:

- AMS Device Manager, il software di manutenzione predittiva
- Servizi SmartStart™ :
 - Un tecnico wireless on-site per assistervi durante il vostro primo avviamento
 - La verifica dello stato di salute del network per garantire una connettività ottimale
 - La verifica della funzionalità degli strumenti e del gateway

In aggiunta a tutto ciò, vi diamo la flessibilità e la sicurezza di scegliere strumentazione collaudata e rispondente alle vostre esigenze di integrazione, quali:

- La serie di strumenti wireless Rosemount 3051S per la misura di pressione, livello e portata
- Le soluzioni wireless Rosemount 648 per la misura di temperatura
- I gateway wireless 1420
- I prodotti Smart Wireless che saranno disponibili in futuro



Garanzia di upgrade

Per rendere privo di rischi il vostro primo passo nella tecnologia wireless, Emerson proteggerà il vostro investimento nel wireless fornendovi la garanzia di upgrade a quello che sarà il prossimo standard industriale.

Per conoscere i termini e le condizioni visitate il sito: www.EmersonProcess.com/SmartWireless/SmartPack

Risorse Smart Wireless

Per avere le informazioni più recenti riguardo agli ultimi sviluppi della famiglia Smart Wireless, visitate il sito www.EmersonProcess.com/SmartWireless





EMERSON
Process Management

Per maggiori
informazioni sui nostri
prodotti e servizi,
preghiamo di visitare
i nostri siti web o di
contattare uno dei
nostri uffici in Europa.

AUSTRIA

Emerson Process Management AG
Industriezentrum NÖ Süd
Strasse 2a, Obj. M29
A-2351 Wiener Neudorf
Tel. (+43) 2236 607
www.EmersonProcess.at

BELGIO

**Emerson Process Management
nv/sa**
De Kleetlaan, 4
B-1831 Diegem
Tel. (+32) 2 716 7711
www.EmersonProcess.be

DANIMARCA

Emerson Process Management
Hejrevang 11
DK-3450 Allerød
Tel. (+45) 7025 3051
www.EmersonProcess.dk

FINLANDIA

Emerson Process Management OY
Pakkalankuja 6
FIN-01510 Vantaa
Tel. (+358) 201 111 200
www.EmersonProcess.fi

FRANCIA

Emerson Process Management SAS
14, Rue Edison
B.P.21
F-69671 Bron Cedex
Tel. (+33) 4 72 15 98 00
www.EmersonProcess.fr

GERMANIA

**Emerson Process Management
GmbH & Co OHG**
Argelsrieder Feld 3
D-82234 Wessling
Tel. (+49) 8153 939 0
www.EmersonProcess.de

GRAN BRETAGNA

Emerson Process Management Ltd
Horsfield Way
Bredbury
Stockport SK6 2SU
Tel. (+44) 870 240 1978
www.EmersonProcess.co.uk

IRLANDA

Emerson Process Management
2200 Cork Airport Business Park
Kinsale Road
Cork
Tel. (+353) 21 480 7500

ITALIA

Emerson Process Management srl
Via Pavia, 21
I-20053 Muggiò (MI)
Tel. (+39) 039 27 021
www.EmersonProcess.it
NORVEGIA

Emerson Process Management AS
Floodmyrvegen 23
P.O. Box 204
N-3901 Porsgrunn
Tel. (+47) 35 57 56 00
www.EmersonProcess.no

OLANDA

Emerson Process Management bv
Patrijsweg 140
NL-2289 EZ Rijswijk
Postbus 212
NL-2280 AE Rijswijk
Tel. (+31) 70 413 6666
www.EmersonProcess.nl

POLONIA

**Emerson Process Management
sp.z.o.o.**
ul. Konstruktorska 11a
02-673 Warschau
Tel. (+48) 22 45 89 200
www.EmersonProcess.pl

PORTOGALLO

Emerson Process Management Lda
Rua General Ferreira Martins 8-10B
1495-137 Algés
Tel. (+351) 214 134 610
www.EmersonProcess.com

REPUBBLICA CECA

**Emerson Process Management
s.r.o.**
Hájkova 2747/22
130 00 Prague 3
Tel. (+420) 2 710 356 00
www.EmersonProcess.cz

ROMANIA

Emerson Process Management AG
Str. Cpt. Av. Nicolae Drossu nr.9
Sector 1
012071 Bukharest
Tel. (+40) 21 206 25 00

RUSSIA

Emerson Process Management AG
Letnikovskaya Str. 10-2
115114 Moscow
Tel. (+7) 495 981 981 1
www.EmersonProcess.ru

SLOVACCHIA

**Emerson Process Management
s.r.o.**
Železničarska 13
811 04 Bratislava
Tel. (+421) 2 5245 1196
www.EmersonProcess.sk

SPAGNA

**Emerson Process Management
S.A.**
Ctra Fuencarral-Alcobendas Km12,2
Edificio AUJE,1
E-28049 Madrid
Tel. (+34) 91 358 6000
www.EmersonProcess.es

SVEZIA

Emerson Process Management AB
Box 1053
SE-651 15 Karlstad
Tel. (+46) 54 17 27 00
www.EmersonProcess.se

SVIZZERA

Emerson Process Management AG
Blegistrasse 21
CH-6341 Baar
Tel. (+41) 41 768 61 11
www.EmersonProcess.ch

TURCHIA

**Emerson Process Management
Ticaret Limited Sirketi**
Icerenköy Mah.
Topçu Ibrahim Sok
No.17, Kat 3-4 Kadıköy
Istanbul
Tel. (+90) 216 573 98 48
www.EmersonProcess.com.tr

UNGHERIA

Emerson Process Management Kft
Hungária krt. 166-168
H-1146 Budapest
Tel. (+36) 1 462 4000
www.EmersonProcess.hu

DIREZIONE EUROPEA

**Emerson Process Management
Europe, Middle East
& Africa GmbH**
Blegistrasse 23
CH-6341 Baar
Switzerland
Tel. (+41) 41 768 61 11

Altri uffici in Azerbaijan, Bulgaria,
Croazia, Kazakhstan e Ucraina.

MEDIO ORIENTE & AFRICA

Emerson Process Management
Emerson FZE
P.O. Box 17033
Dubai, VAR
Tel. (+971) 4 883 5235

I contenuti di questa pubblicazione sono presentati per scopi puramente informativi. Sebbene Emerson garantisca la precisione delle informazioni, esse non potranno costituire a nessun titolo elemento di garanzia, espressa od implicita, a riguardo dei prodotti e servizi descritti, o a riguardo della loro applicabilità. Tutte le vendite sono governate dalle Condizioni di Vendita, che sono disponibili su richiesta. Emerson si riserva il diritto di modificare o migliorare le specifiche di progetto di ciascuno dei prodotti in qualsiasi tempo senza darne preavviso.

Il logo Emerson è un marchio di Emerson Electric Co. Rosemount ed il logotipo Rosemount sono marchi di proprietà delle società di Emerson Process Management. © 2007 Emerson Electric Co. Gli altri marchi sono di pertinenza dei rispettivi proprietari.