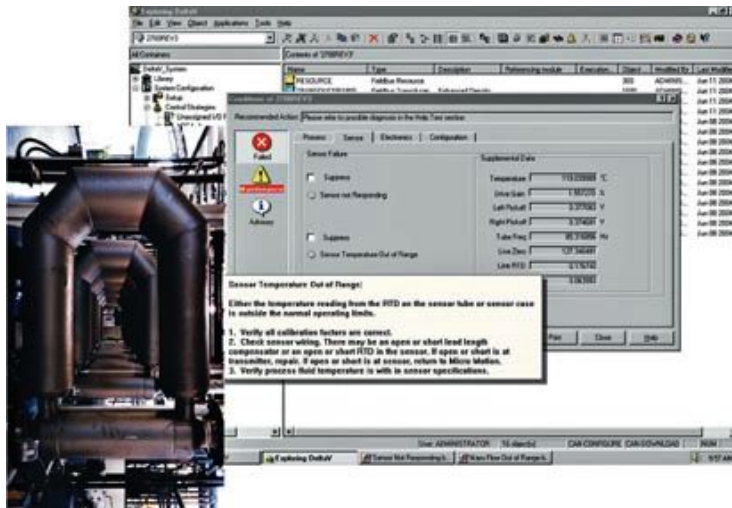


Vorausschauende Intelligenz der PlantWeb-Funktionalität auch für Micro Motion Geräte

Micro Motion Coriolis-Messumformer Modell 2700 jetzt auch mit PlantWeb-Meldungen und Dichteberechnungen sowie Foundation Fieldbus-Kommunikation.

In seinem Bestreben, die Verfügbarkeit von Produktionsprozessen zu erhöhen, stellt Emerson Process Management dem Betriebspersonal vorausschauende Informationen über seinen Prozess und seine installierten Geräte zur Verfügung. Emerson Process Management hat mit dem neuen Micro Motion® Coriolis-Messumformer Modell 2700 ein Gerät auf den Markt gebracht, das neue Dichte-Informationen und PlantWeb®-Meldungen enthält. Die Kommunikation des Gerätes mit einem überlagerten Leitsystem geschieht dabei über den Foundation Fieldbus™.



Emerson bietet die PlantWeb-Meldungen („PlantWeb Alerts“) seit 2002 an. Die neuen PlantWeb-Meldungen wurden eingeführt, weil der Micro Motion Coriolis-Messumformer abnormale Zustände im Gerät erkennen und Meldungen, Warnungen oder Alarime an das digitale Automatisierungssystem DeltaV übertragen kann. In der AMS™ Suite des DeltaV-Systems werden diese Meldungen weiter verarbeitet und dienen zur gezielten Information des Bedien- oder Wartungspersonals über Probleme im Entstehen, so dass es eingreifen kann, bevor Geräte ausfallen, die Effizienz des Prozesses oder die Qualität des Produktes leiden.

Zu den erweiterten Funktionen des Modells 2700 von Micro Motion gehören auch neue Dichteberechnungen. Bei gleicher hochgenauer Messung von Masse- und Volumendurchfluss, Dichte und Temperatur wie seine Vorgängermodelle ist das neue Modell 2700 jetzt in der Lage, die relative Dichte und °API mit der vom Anwender eingegebenen Temperatur zu berechnen. Dabei werden die Gleichungen für flüssige Kohlenwasserstoffe des Handbuches „API Manual of Petroleum Measurement Standards“ benutzt. Darüber hinaus berechnet das Gerät mit vordefinierten Algorithmen erweiterte Dichtewerte, beispielsweise Referenzdichte, wahre Dichte sowie Konzentrationen wie %Feststoff, °Brix, °Plato, °Baling und %HFCS.

Das Micro Motion Modell 2700 mit Foundation Fieldbus-Funktionalität ist ein neues Mitglied der breiten Palette intelligenter Feldgeräte von Emerson Process Management. Es erhöht die Effizienz des Betriebes und die Einsparungen von Betriebskosten in der digitalen PlantWeb-Architektur. Als Bestandteil dieser Architektur ist das Gerät ein Baustein, um die Effizienz von Produktionsanlagen um mindestens 2% zu erhöhen. Dies geschieht durch Anlagenoptimierung, Automatisierung sowie durch das Bereitstellen von Daten und Informationen für MES-Systeme. Darüber hinaus gehende Einsparungen, wie erhöhte Anlagenverfügbarkeit, höhere Sicherheit und Umweltverträglichkeit, werden dadurch erreicht, dass der Messumformer in die PlantWeb-Architektur integriert wird.