

CSA 8003 Kohlenstoff-Schwefel-Analysator

ANWENDUNGEN

- Simultane Kohlenstoff- und Schwefelbestimmung u.a. in den Bereichen
 - Metalle, Legierungen
 - Zement, Kalk, Gips
 - Kohle, Gummi
 - Mineralien
 - Keramik
 - Feuerfeste Erzeugnisse

HAUPTMERKMALE

- Kompaktes Tischgehäuse
- Probenverbrennung in einem HF-Induktionsofen
- Integrierte Probenaufbereitung
- Geschlossenes Gasdurchlaufsystem
- Bewährtes hochauflösendes physikalisches Infrarot-Messprinzip, basierend auf dem Emerson Gasanalysator BINOS® E
- Anwenderfreundliche Bedienung über integrierten Standard-PC mit schwenkbarem 15"-LCD-Display und Microsoft® Windows® Betriebssystem
- Waageanschluss
- Linearer Messbereich bis 100%
- Automatische Ablaufsteuerung
- Analysendauer ca. 40 s
- Kalibrierung mit Standardproben
- Ausgabe von Analyseergebnissen und weiteren Daten an externen Drucker und Datenverarbeitung
- Kontinuierliche Überwachung der Betriebszustände
- Minimaler Wartungsbedarf



CSA 8003_SW.TIF

BESCHREIBUNG

Die neuen Modelle der Gerätefamilie 8003 stellen eine konsequente Weiterentwicklung der bewährten Feststoffanalysatoren aus dem Hause Emerson dar.

Der CSA 8003 kombiniert die gleichzeitige Messung von Kohlenstoff- und Schwefelgehalten in vielen Feststoffen mit der anwenderfreundlichen Bedienung über eine Microsoft® Windows® Bedienoberfläche.

Nach der Probenverbrennung in einem Hochfrequenz-(HF-)Ofen werden das freigesetzte CO₂ und SO₂ mit Trägergas durch eine Probenaufbereitung zum IR-Gasanalysator transportiert. Die C/S-Konzentrationen werden mittels eines integrierten BINOS® E Gasanalysators erfasst und auf dem großflächigen LCD-Display angezeigt. Neben numerischen Analyseergebnissen können u.a. auch graphische Verbrennungsverläufe, statistische Auswertungen und Betriebszustände angezeigt werden.

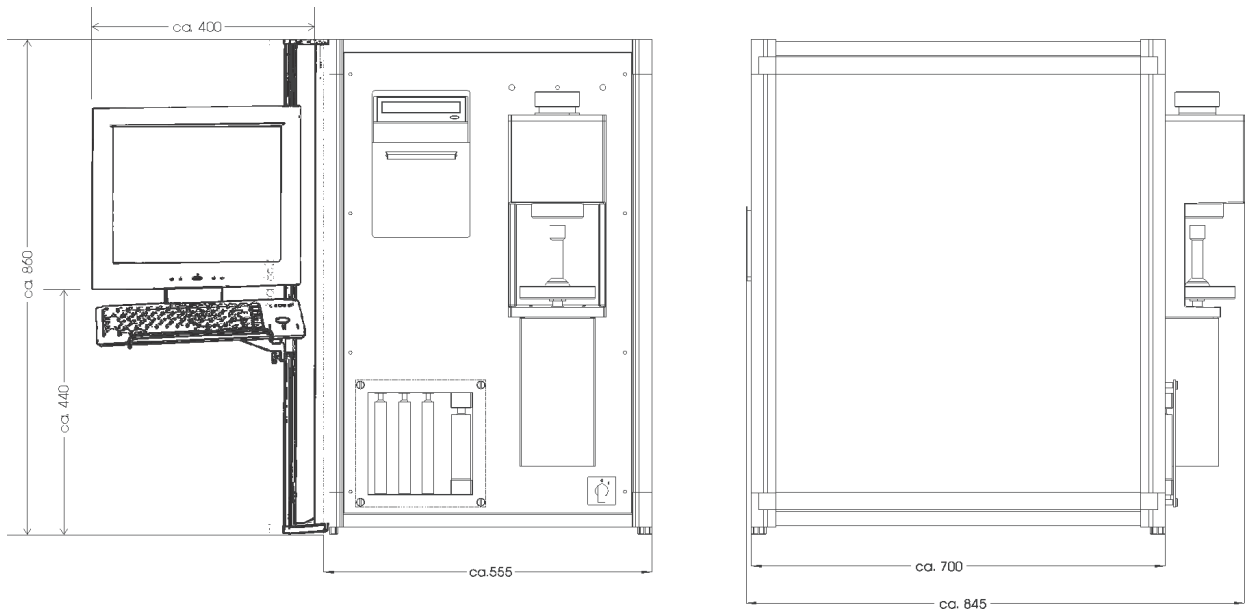
Eine optionale elektronische Waage bietet die Möglichkeit, Probengewichte nicht nur manuell einzugeben, sondern per Schnittstelle auch automatisch einzulesen.

ROSEMOUNT
Analytical

Besuchen Sie auch unsere Internet-Seite unter
www.emersonprocess.de


EMERSON
Process Management

Fig. 1

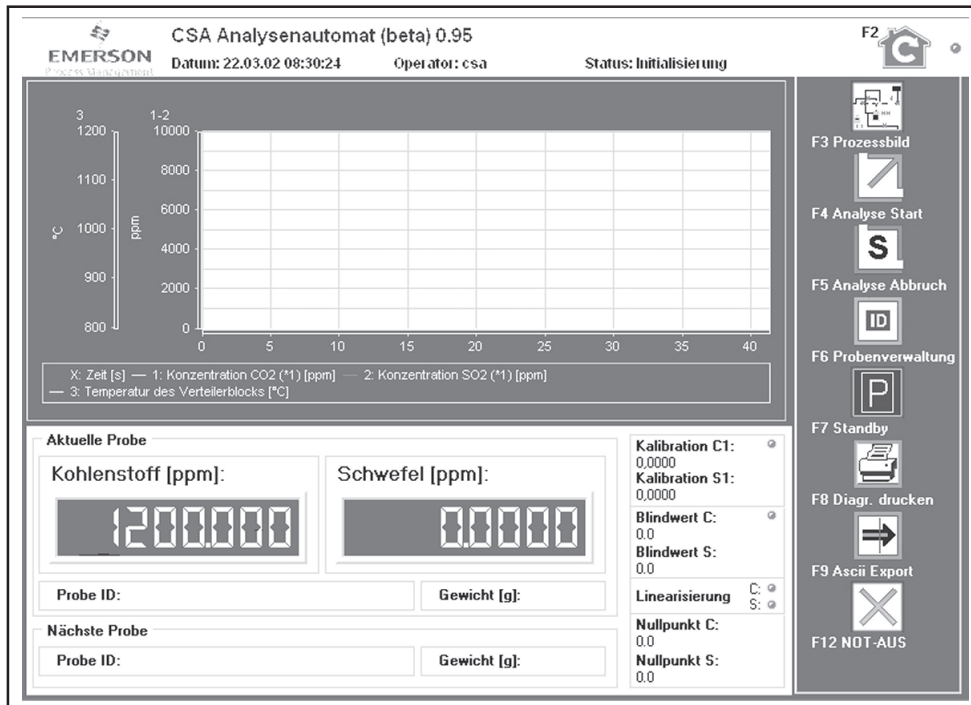


Frontansicht

Seitenansicht (ohne Monitor)

Abmessungen in mm

Fig. 2



Bedienoberfläche der CSA-8003-Analysatorsoftware
 (Messwertmenü mit digitaler Anzeige
 von C- und S-Konzentration und Probenparameter
 sowie graphischer Darstellung zusätzlicher Parameterverläufe)

KONZENTRATIONSBEREICH

Komponenten		Kleinste erfassbare Konzentration *)	Größte erfassbare Konzentration *)
Kohlenstoff	C	0 - 2 ppm	0 - 100 %
Schwefel	S	0 - 2 ppm	0 - 100 %

*) probenabhängig

MESSGENAUIGKEITEN

Gaskomponenten			
Kohlenstoff	C	± 0,0002 % abs. oder ± 1 % rel.	Je nachdem, welcher Wert größer ist.
Schwefel	S	± 0,0003 % abs. oder ± 3 % rel.	

VERFAHRENSTECHNISCHE DATEN

Probengewicht **)	g	0,4 - 0,7 typ.	2 max.
Analysenzeit	s	30 - 40	
Trägergas Reinheit Druck Verbrauch je Analyse	% bar l/min	O ₂ 99,6 6 min. 3 typ.	10 max.
Druckluft (öl- u. schmutzfrei) Druck	bar	4 min.	6 max.

**) bei C-Gehalten > 10 % bzw. bei S-Gehalten > 0,5 % ist die Einwaage zu reduzieren

SONSTIGES

Gasanschlüsse	Trägergas: Cu-Rohr AD 4mm, ID 2mm; Spülgas: Teflonschlauch Druckluft: PTFE-Schlauch AD 6 mm, ID 4 mm
Schutzart	IP 20 gem. DIN 40050 für allgemeine Anwendungen in wettergeschützter Umgebung
Luftfeuchtigkeit (nicht kondensierend)	< 90 % r.F. bei 20° C < 70% r.F. bei 40° C
Gewicht	ca. 100 kg
Optionen	externe Waage mit/ohne automatische Datenübernahme, externer Drucker

SIGNALEIN- / -AUSGÄNGE

Serielle Schnittstelle	RS 232 C (Waageanschluss)
Parallele Schnittstelle	Druckeranschluss (Centronics)
Weitere	Universal Serial Bus (USB), Ethernet

ELEKTRISCHE DATEN

Nennspannung	120 / 230 V AC, 50 / 60 Hz
Nennleistung	3,6 kVA max.
Generatorleistung	2 kW max., probenabhängig
Generatorfrequenz	13,56 MHz

Emerson Process Management

GmbH & Co. OHG

Industriestrasse 1
D-63594 Hasselroth
T +49 (6055) 884-0
F +49 (6055) 884-209

Internet: <http://www.emersonprocess.de>

Industriezentrum NÖ Süd
Straße 2a, Obj. 29
A-2351 Wr. Neudorf
T +43 (2236) 607-0
F +43 (2236) 607-44 /-55

Blegistraße 21
CH-6341 Baar
T +41 (41) 7686111
F +41 (41) 7618740



EMERSON[™]
Process Management