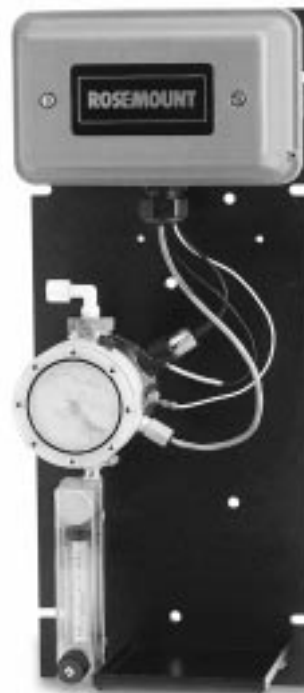


Czujnik do pomiaru pH wody o wysokiej czystości

- **ODPORNĄ NA KOROZJĘ I CHRONIĄCĄ PRZED WPŁYWAMI ŚRODOWISKA KONSTRUKCJA** umożliwia montaż w każdych warunkach.
- **KONSTRUKCJA CZUJNIKA** zapewnia dokładne i stabilne pomiary pH w wodzie o wysokiej czystości.
- **ELEKTRONICZNIE EKRANOWANA SZKLANA ELEKTRODA** zabezpiecza przed szumami związanymi z ładunkami elektrostatycznymi.
- **STANDARDOWE WYPOSAŻENIE:** przepływomierz i zawór iglicowy dla zapewnienia dokładnych i stabilnych pomiarów.
- **WYPOSAŻONA W UCHWYT** do trzymania elektrod w czasie kalibracji.



CHARAKTERYSTYKA I ZASTOSOWANIE

Czujnik 320HP Rosemount Analytical do pomiaru pH w wodzie o wysokiej czystości, gdzie zawartość substancji przewodzącej jest bardzo mała (przewodność medium poniżej $50 \mu\text{S}/\text{cm}$).

Wymóg ten jest spełniony w czujniku 320HP dzięki zastosowaniu specjalnej konstrukcji elektrody odniesienia i łącznika elektrolitycznego.

Zestaw pomiarowy składa się z:

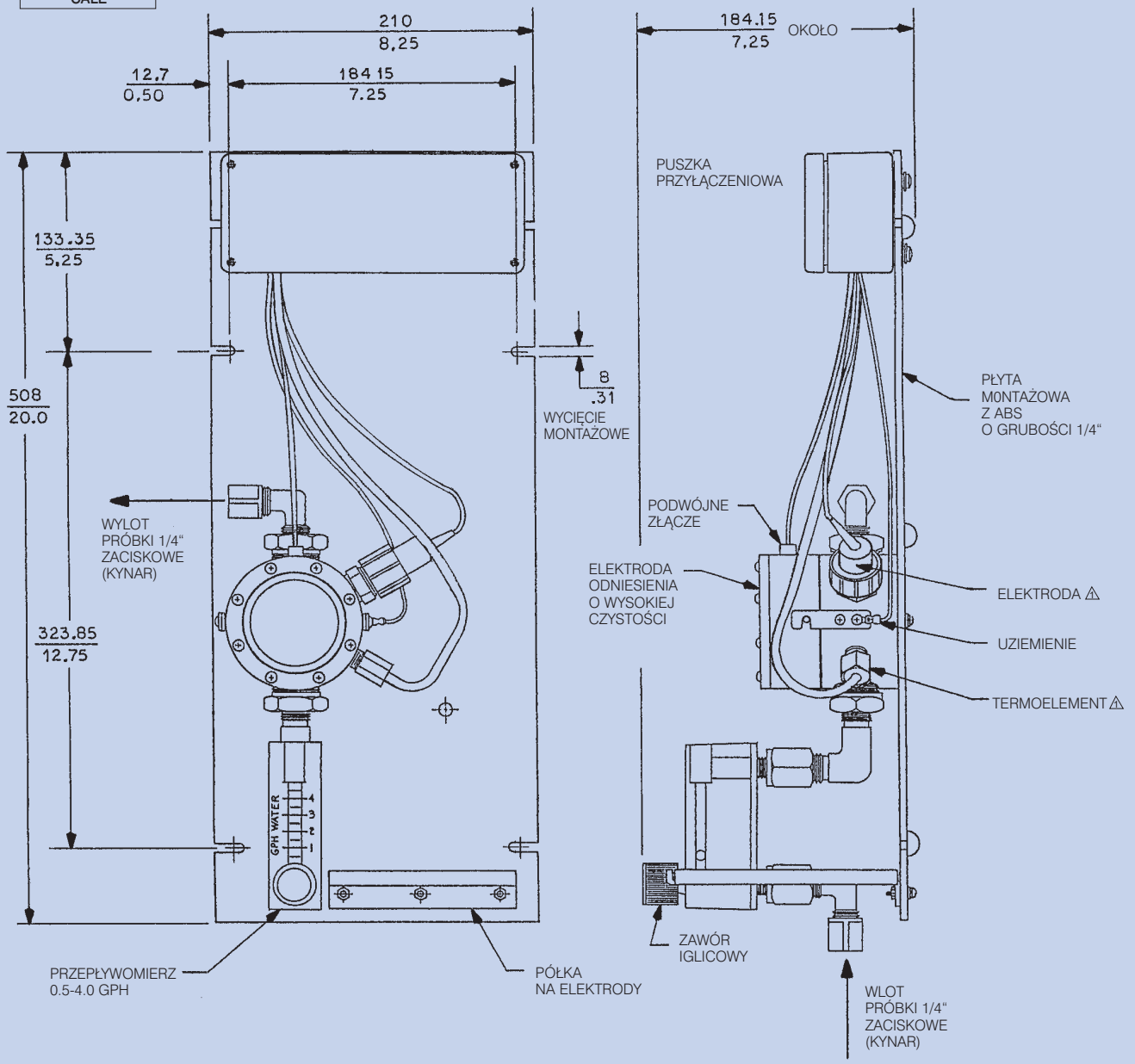
- komory przepływowej wykonanej z 316 SST,
- elektrody szklanej,
- elektrody referencyjnej dwustopniowej specjalnej konstrukcji łącznikiem elektrolitycznym,
- termoelementu,
- przepływomierza,
- zaworu iglicowego,
- wodoszczelnej puszki połączeniowej z opcjonalnie zamontowanym przedwzmacniaczem.

Zestaw pomiarowy zamontowany jest na płycie wykonanej z ABS, która może być zamontowana na ścianie lub przy użyciu odpowiednich uchwytów na 2-calowej rurze.

Oporność elektryczna wody o wysokiej czystości jest bardzo wysoka. Tego rodzaju cieczy mogą generować znaczący ładunek elektrostatyczny podczas przepływu po nieprzewodzącej (plastykowej) powierzchni.

Ten ładunek elektrostatyczny musi zostać odprowadzony do ziemi w odpowiedni sposób; w przeciwnym wypadku ładunek ten zbiera się na elektrodzie pH o wysokiej impedancji i powoduje zakłócenia pomiarów. Odpowiednie odprowadzenie ładunku elektrostatycznego w czujniku model 320PH zapewnia dobrze uziemiona metalowa komora przepływowa. Komora ta spełnia także rolę ekranu chroniącego przed wpływem zewnętrznych zakłóceń od przewodów zasilających, urządzeń elektrycznych o dużym poborze mocy oraz im podobnych.

MILIMETRY
CALE



△ Dostarczane rozłączone. Użytkownik instaluje i podłącza zasilanie

SPOSÓB MONTAŻU I RYSUNKI WYMIAROWE DLA OPCJI 57

INFORMACJE O ZAMAWIANIU

Przepływowy czujnik do pomiaru pH wody o wysokiej czystości model 320HP (przewodność wody <50 μ S/cm).

Czujnik zbudowany jest z: komory przepływowej wykonanej ze stali nierdzewnej 316, elektrody odniesienia Kynar z dwustopniowym łącznikiem elektrolitycznym o specjalnej elektrodzie szklanej pH, termoelementu i skrzynki przyłączeniowej z opcjonalnie wbudowanym przedwzmacniaczem. Po stronie wlotowej komory wejściowej znajduje się przepływomierz i zawór iglicowy do pomiaru przepływu medium mierzonego. Wszystkie elementy są zamocowane na płycie z ABS przystosowanej do montażu naściennego lub na rurze. Może współpracować z większością przetworników pH i analizatorów Rosemount.

Model 320HP	PRZEPŁYWOWA GŁOWICA DO POMIARU pH WODY O WYSOKIEJ CZYSTOŚCI
Kod	Elektroda pomiarowa
10	Ogólnego stosowania pH

Kod	Przedwzmacniacz, termoelement (należy wybrać jedną z opcji)
50	Przedwzmacniacz, 3K do współpracy z przetwornikiem 1181pH
54	Przedwzmacniacz, Pt100 współpracy z modelami do 1054A/B, 2054 i 2081
55	Brak przedwzmacniacza, Pt100 do współpracy z modelami 54, 3081, 81, 2081, 4081, 1055
56	Przedwzmacniacz, Pt100 do współpracy z SCL-P
57	Przedwzmacniacz, Pt100 do współpracy z modelem 2700
58	Przedwzmacniacz, Pt100 do współpracy z modelami 54, 1055, 81, 3081, 4081

Kod	Opcje
30	Zestaw do montażu na rurze 2"
40	Tabliczka znamionowa ze stali nierdzewnej (podać oznakowanie)
Typowy numer zamówieniowy: 320HP 10 50 30	

UWAGA: Przy zamówieniu czujnika należy uwzględnić kabel połączeniowy odpowiedni do współpracującego analizatora/przetwornika:

NUMER CZĘŚCI #	OPIS
9200000	(BELDEN 8722) do opcji 50, 54, 4 żyłowy ekranowany
661-646983	Do opcji 55; 4 żyłowy, 1 współosiowy
661-892884	Do opcji 56; 7 żyłowy
661-898695	Do opcji 57; 5 żyłowy do modelu 2700
9200273	Do dyspozycji 58; 10 żyłowy

ROSEMOUNT® ANALYTICAL


EMERSON

Process Management



FISHER ROSEMOUNT Sp. z o.o.
ul. Konstruktorska 11A, 02-673 Warszawa
tel.: +4822 548 52 00, fax: +4822 548 52 31
<http://www.emersonprocess.pl>