

Zawory Model Y i YY

Zastosowanie

Zawory Model Y są trójdrogowymi zaworami z jednym dyskiem wykorzystywanymi w aplikacjach do mieszania mediów. Posiadają dwa niezależne przyłącza wlotowe i wspólne przyłącze wylotowe.

Zawory Model YY są zaworami dwudyskowymi przeznaczonymi do rozdzielenia strumienia mediów. Posiadają jedno przyłącze wlotowe i dwa niezależne przyłącza wylotowe.

Zawory Model Y i YY mogą być wyposażone w siłowniki proporcjonalne lub odwrotnie proporcjonalne.

Instalacja

Przed przystąpieniem do instalacji należy zbadać stan techniczny zaworów, czy nie uległy uszkodzeniu podczas transportu. Dokładnie oczyścić i przedmuchać przewody rurowe, które będą podłączone do zaworu. Zaleca się instalację filtra w przewodzie rurowym przed przyłączem wlotowym zaworu.

Jednym z najważniejszych czynników gwarantujących poprawne działanie trójdrogowych zaworów regulacyjnych jest kierunek przepływu medium przez zawór. Mimo że spadek ciśnienia na zaworze jest bardzo mały (od 1 do 2 psi w zależności od wielkości zaworu), to trójdrogowe zawory regulacyjne powinny być zamykane w kierunku przeciwnym do kierunku przepływu medium, aby uniknąć powstania zjawiska uderzenia. Na ilustracji 1 przedstawiono cztery zalecane sposoby instalacji zaworów regulacyjnych Model Y i YY w obudowie wymienników ciepła.

Dla ułatwienia prawidłowej instalacji wszystkie trójdrogowe zawory Fisher mają wybite na korpusach kołnierzy przyłączy litery „C”, „L” i „U”, tak jak pokazano na ilustracji 1, 4, i 5. Litera „C” oznacza wspólne przyłącze wlotowe lub wylotowe, litery „L” i „U” oznaczają odpowiednio przyłącze dolne i górne.

Zawór należy zainstalować zgodnie z wymaganiami konkretnej aplikacji. Należy porównać lokalizację oznaczeń „C”, „L” i „U” z przedstawioną na ilustracji 1, aby stwierdzić, czy zawór został zainstalowany prawidłowo.

Jeśli konieczna jest nieprzerwana praca instalacji technologicznej podczas prowadzenia prac konserwacyjnych lub naprawczych zaworu, to należy zainstalować obejście czterozaworowe.

Zawory Model Y i YY mogą być dostarczane z zamontowanym siłownikiem automatycznym lub ręcznym. Szczegółowe informacje na temat instalacji, obsługi, napraw i części zamiennych siłownika można znaleźć w oddzielnej instrukcji obsługi.

Regulacja

Zawory Model Y i YY nie wymagają żadnych regulacji, lecz może zajść konieczność regulacji siłownika. Szczegółowe informacje na regulacji siłownika można znaleźć w oddzielnej instrukcji obsługi.

Konserwacja

Demontaż grzyba zaworu: Model Y (patrz ilustracja 4)

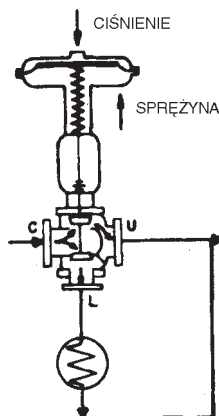
1. Odłączyć przewód rurowy od kołnierza adaptera. Do rozłożenia zaworu konieczne jest odłączenie tylko tego jednego przewodu rurowego.
2. Odkręcić adapter kołnierzowy (element 8) i wykręcić trzpień zaworu z łącznika trzpienia.
3. Wyjąć grzyb zaworu i trzpień z korpusu zaworu.



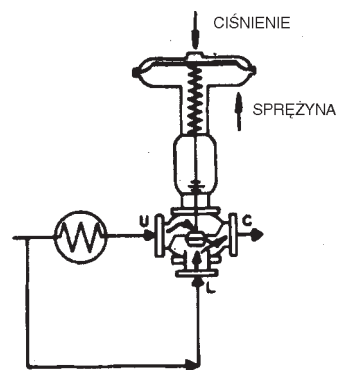
OSTRZEŻENIE

Zwrócić szczególną uwagę, by nie uszkodzić trzpienia lub dławnicy przy wyjmowaniu trzpienia przez komorę dławnicy.

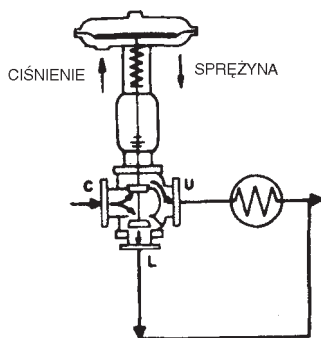
4. Przed przystąpieniem do składania zbadać stan techniczny pierścieni gniazda. Jeśli noszą one ślady zużycia, to wymienić je na nowe zgodnie z opisem w rozdziale „Wymiana wkręcanych pierścieni gniazd.”



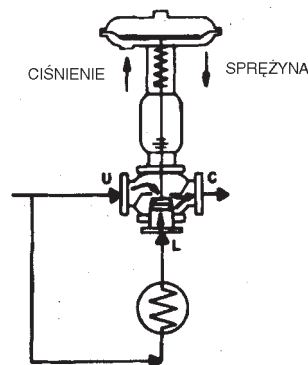
Typ 657-YY. Przepływ objęściowy jest od „C” do „U” przy braku ciśnienia. Przepływ przez wymiennik ciepła od „C” do „L” przy podanym ciśnieniu



Typ 657-Y. Normalny przepływ od „U” do „C” przy podanym ciśnieniu. Przepływ z objęciem wymiennika ciepła od „L” do „C” przy braku ciśnienia



Typ 667-YY. Przepływ normalny jest od „C” do „U” przy ciśnieniu podanym pod membranę. Przy braku ciśnienia przepływ od „C” do „L” z objęciem wymiennika



Typ 667-Y. Normalny przepływ od „U” do „C” przy braku ciśnienia. Przepływ przez wymiennik ciepła przy ciśnieniu podanym pod membranę i przepływem od „L” do „C”

Ilustracja 1. Typowa instalacja obejścia wymiennika ciepła

Demontaż grzyba zaworu: Model YY (patrz ilustracja 5).

1. Zdemontować zawór z instalacji technologicznej.
2. Odłączyć siłownik i pokrywę (element 13).



OSTRZEŻENIE

Zwrócić szczególną uwagę, by nie uszkodzić trzpienia lub dławnicy przy wyjmowaniu trzpienia przez komorę dławnicy.

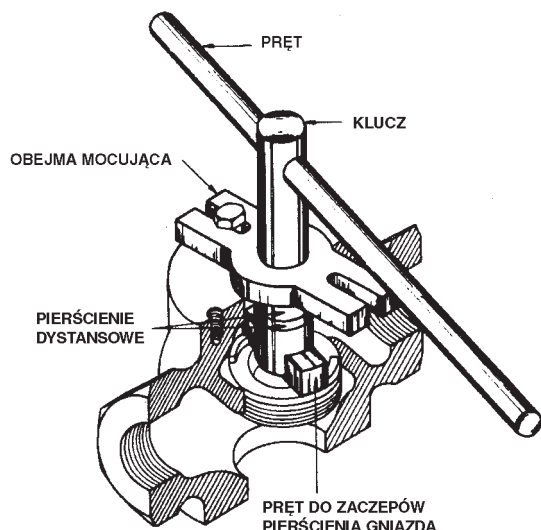
3. Zdjąć adapter (element 8).
4. Nakręcić dwie nakrętki na koniec trzpienia zaworu od strony siłownika i zablokować je razem. Zablokować

położenie trzpienia chwytając kluczem dolną z nakrętek, i odkręcić nakrętkę blokującą od dołu grzyba zaworu. W większych zaworach, kluczem można chwycić za część zaworu między dwoma grzybami, co spełni tę samą funkcję dwóch nakrętek na górnej części trzpienia zaworu.

5. Ściągnąć dolną część gniazda ze wspornika. Górna część gniazda i trzpień można wyjąć przez otwór w korpusie od strony pokrywy.

Wymiana wkręcanych gniazd zaworów.

Na ilustracji 2 przedstawiono narzędzie do demontażu pierścieni gniazda w zaworach Model Y i YY, które można zamówić w firmie Fisher. Wymiana pierścienia gniazda jest zazwyczaj trudna. Do wykręcenia pierścienia gniazda



Ilustracja 2. Narzędzie do demontażu pierścieni gniazda w korpusach zaworów Model Y i YY

można wykorzystać tokarkę. Narzędzie do wyjmowania pierścieni gniazda należy wykorzystać w następujący sposób:

Model Y (patrz ilustracja 4)

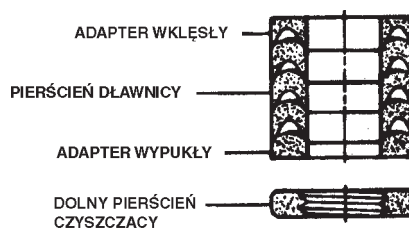
1. Zdjąć adapter kołnierzowy (element 8).
2. Zabezpieczyć adapter (element 8) przykręcając go lub umieszczając w zaciskach imadła.
3. Przy użyciu narzędzia wykręcić dolny pierścień gniazda (element 3, ilustracja 4).
4. W celu wykręcenia górnego pierścienia gniazda (element 2) należy wykonać procedurę demontażu górnego pierścienia gniazda opisaną dla Modelu YY, lecz narzędzie do demontażu pierścienia połączyć z dolnym kołnierzem, a nie z kołnierzem pokrywy.

Przed instalacją nowego pierścienia gniazda należy dokładnie oczyścić gwinty w korpusie zaworu. Gwint nowego pierścienia gniazda pokryć smarem i wkręcić w korpus przy użyciu narzędzia do pierścieni gniazda lub tokarki. Po dokręceniu pierścienia gniazda usunąć nadmiar smaru. Aby zapewnić trwałe zamocowanie pierścienia gniazda można go punktowo zespawać.

W niektórych zaworach pierścienia gniazda są spawane do korpusu. Przed odkręceniem pierścienia gniazda należy przeciąć spoiny, a po wkręceniu pierścienia ponownie przyspawać pierścień do korpusu.

Model YY (patrz ilustracja 5).

1. Po zdemontowaniu korpusu i siłownika umieścić właściwy pręt na pierścieniu gniazda, między zaczepami pierścienia gniazda.



Ilustracja 3. Budowa dławnicy TFE

2. Na pręcie umieścić klucz do odkręcania i odpowiednią liczbę pierścieni dystansowych, tak aby obejmka pozostawała w odległości około 6 mm ponad kołnierzem korpusu zaworu.

3. Nasunąć obejmę na klucz i umocować ją przy użyciu dwóch śrub pokrywy zaworu. Nie dokręcać śrub pokrywy.

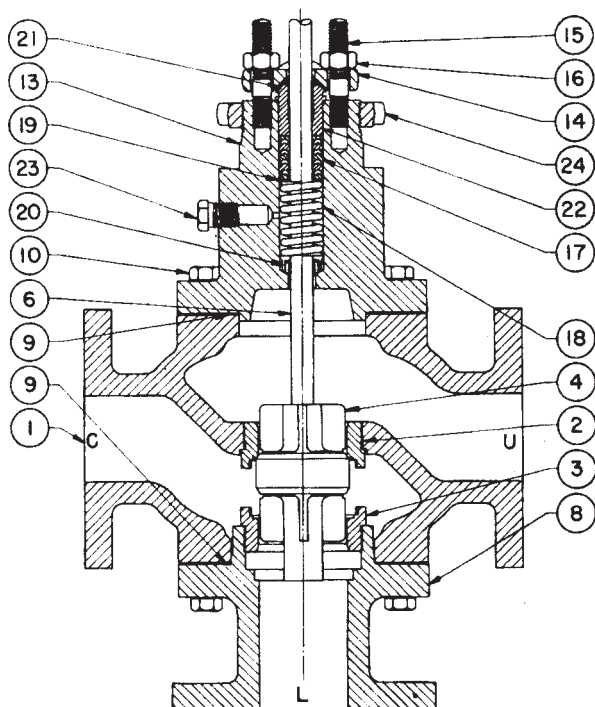
4. Obracając pręt odkręcić pierścień gniazda. Zapieczone pierścienie gniazda mogą wymagać zastosowania dużej siły. Na jeden z końców pręta nałożyć dodatkowy przedłużacz o długości od 80 do 120 mm. Działając stałą siłą na ten koniec, w drugi uderzyć z całej siły ciężkim młotem metalowym. Dodatkowo można użyć klucza do rur o wielkości 24" lub 36" chwytając za klucz do odkręcania w pobliżu obejmki. Posmarowanie pierścienia gniazda olejem wnikałym do wnętrza gwintów ułatwi odkręcenie gniazda.

5. Po poluzowaniu pierścienia gniazda, odkręcić śruby mocujące obejmę i wykręcić całkowicie pierścienie gniazda.

6. Aby odkręcić dolny pierścień gniazda należy wykonać opisaną powyżej procedurę, lecz narzędzie do odkręcania podłączyć do dolnego kołnierza, a nie do kołnierza dławnicy.

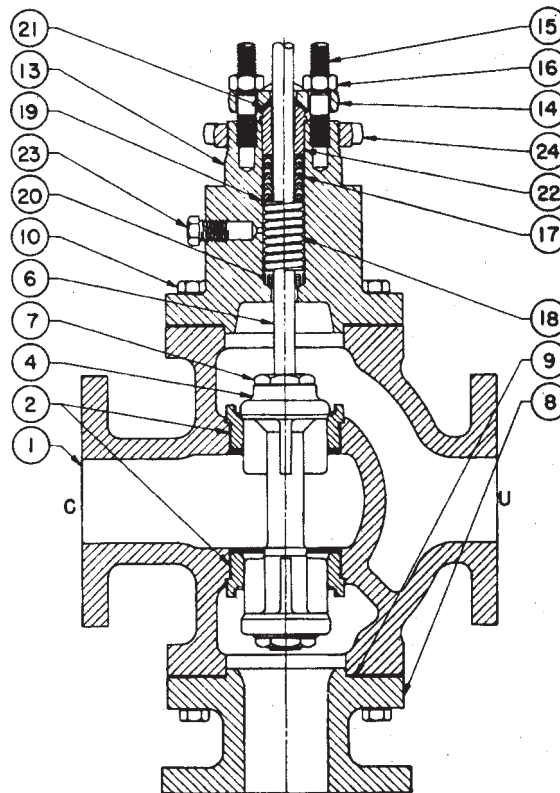
Wymiana dławnicy (patrz ilustracje 3, 4 i 5)

1. Zdjąć siłownik z korpusu zaworu.
2. Odkręcić nakrętki kołnierza dławnicy (element 16).
3. Po odkręceniu śrub mocujących lub nakrętek (element 10) mocujących pokrywę do korpusu zdjąć pokrywę (element 13).
4. Wewnętrzne elementy pokrywy można zdemontować w jeden z następujących sposobów: (a) z drutu uformować hak i wyciągnąć je kolejną z pokrywy; (b) naciskając pierścień komory dławnicy (element 2)) przy użyciu pręta, wypchnąć części przez górny otwór w pokrywie; (c) podać ciśnienie do otworu smarownicy i wydmuchać wszystkie części. Jeśli stosowana jest metoda (c), to pokrywa musi być przykręcona do korpusu. Po usunięciu wszystkich części należy dokładnie oczyścić wnętrze dławnicy.



NIE POKAZANO ELEMENTÓW 5, 7 i 11

Ilustracja 4 – Zawór Model Y



NIE POKAZANO ELEMENTÓW 5 i 11

Ilustracja 5 – Zawór Model YY

5. W pokrywie umieścić nowe elementy dławnicy w kolejności przedstawionej na ilustracji 3. Przy instalacji dławnicy zwrócić szczególną uwagę, by nie uszkodzić gwintów trzpienia grzyba zaworu. (Gwint trzpienia jest wgłębiony, aby zmniejszyć ryzyko jego uszkodzenia.) Przed instalacją nowej dławnicy należy wymienić grzyb zaworu i dokręcić pokrywę do korpusu zaworu.

6. W przypadku dławnicy z pierścieniami typu V z TFE, nakrętki kołnierza należy dokręcić tak daleko, jak to jest możliwe.

Docieranie grzybów zaworu

Jeśli powierzchnia uszczelniająca grzyba zaworu lub gniazda jest porysowana, to konieczne jest wypolerowanie ich powierzchni. W przypadku grzybów wykonanych ze stali nierdzewnej należy wykorzystać proszek polerski gradacji 280 wymieszany ze stałym olejem roślinnym. Należy dodać bieli ołowianej aby uniknąć nadmiernego ścierania. Bieli ołowianej nie należy mieszać z proszkiem polerskim, lecz dodawać oddzielnie.



OSTRZEŻENIE

Nie wolno dopuścić do wysuszenia powierzchni gniazda podczas procesu docierania. Duże zarysowania lub zacięcia należy usuwać przez obróbkę mechaniczną, a nie przez docieranie. Narzędzie do docierania może być wykonane z paska żelaznego umocowanego do trzpienia zaworu przy użyciu dwóch nakrętek blokujących trzpienia. Proces docierania można ułatwić przez demontaż dławnicy.

Numer seryjny

Przy korespondencji z producentem lub przedstawicielstwem firmy Emerson Process Management należy podawać numer seryjny wybity na górnym kołnierzy korpusu zaworu.

Części zapasowe

Element Opis	Numer zamówieniowy
1 Korpus zaworu Model Y	patrz tabele
Model YY	patrz tabele
2* Górny pierścień gniazda, model Y, stal nierdzewna 316	
Korpus 1/2 i 3/4 cala, 2 szt.	1B74793507
Korpus 1 cal, 2 szt.	1A51453507
Korpus 1-1/4 cala, 2 szt.	1A51673507
Korpus 1-1/2 cala, 2 szt.	1A51613507
Korpus 2 cale, 2 szt.	1A52523309
Korpus 2-1/2 cala, 1 szt.	1B75033309
Korpus 3 cale, 2 szt.	1E66323309
Korpus 4 cale, 1 szt.	1E65633309
Korpus 6 cali, 1 szt.	1C67833309
Korpus 8 cali, 1 szt.	1E56823309
Korpus 10 cali, 1 szt.	1D55443309
Korpus 12 cali, 2 szt.	2C39353309
2* Pierścień gniazda, model YY, stal nierdzewna 316, 2 szt.	
Korpus 1 cal	1B99843507
Korpus 1-1/4 cala	1C69463507
Korpus 1-1/2 cala	1B75503507
Korpus 2 cale	1A52523309
Korpus 2-1/2 cala	1A52533309
Korpus 3 cale	1E66323309
Korpus 4 cale	1E65633309
Korpus 5 cali	1B56393309
Korpus 6 cali	1C29163309
Korpus 8 cali	2C24513309
Korpus 10 cali	1B7255 3309
Korpus 12 cali	1V16843309
3* Dolny pierścień gniazda, model Y	
Korpus 2-1/2 cala	1B27063309
Korpus 4 cale	1K72963309
Korpus 6 cali	1B99793309
Korpus 8 cali	1E56833309
Korpus 10 cali	1D55433309
4* Grzyb zaworu (konieczne zamówienie trzpienia) Model Y	
Korpus 1/2 i 3/4 cala	
Szybkootwierający	2B79433507
Typu V	2B79443309
Korpus 1 cal	
Szybkootwierający	1D10663309
Typu V	2B76303309
Korpus 1-1/4 cala	
Szybkootwierający	2B81623507
Typu V	2B68433309
Korpus 1-1/2 cala	
Szybkootwierający	1B19433309
Typu V	0W00293309
Korpus 2 cale	
Szybkootwierający	1B80363309
Typu V	0W00283309
Korpus 2-1/2 cala	
Szybkootwierający	2B82053309
Typu V	2B82063309
Korpus 3 cale	
Szybkootwierający	2B19463309
Typu V	2B84413309
Korpus 4 cale	
Szybkootwierający	2B19473309
Typu V	0Z05143309
Korpus 6 cali	
Szybkootwierający	1C67583309
Typu V	1E65363309
Korpus 8 cali	
Szybkootwierający	2F33203309
Typu V	1E56793309
Korpus 10 cali	
Szybkootwierający	1D55463309
Typu V	1D60003309
Korpus 12 cali	
Szybkootwierający	2E16603309
Typu V	2F43253309
4* Grzyb zaworu (konieczne zamówienie trzpienia) Model YY	
Korpus 1 cal	
Szybkootwierający, skok 7/16 cala	1K81653309
Szybkootwierający, skok 1/4 cala	1K81693309
Typu V	1K8171 3309

*Zalecane części zapasowe

Element Opis	Numer zamówieniowy
4* Grzyb zaworu (konieczne zamówienie trzpienia) (ciąg dalszy) Model YY	
Korpus 1-1/4 cala	
Szybkootwierający	1K81733309
Typu V	1K81683309
Korpus 1-1/2 cala	
Szybkootwierający	1K81763309
Typu V	1K81773309
Korpus 2 cale	
Szybkootwierający	1K81803309
Typu V	1K81813309
Korpus 2-1/2 cala	
Szybkootwierający	1K81843309
Typu V	1K81853309
Korpus 3 cale	
Szybkootwierający	1K81883309
Typu V	1K81893309
Korpus 4 cale	
Szybkootwierający	1K81923309
Typu V, skok 5/8 cala	1K81933309
Typu V, skok 1-1/2 cala	1K81943309
Typu V, skok 2 cale	1K81953309
Korpus 5 cali	
Szybkootwierający	1K83113309
Typu V	1K81983309
Korpus 6 cali	
Szybkootwierający	3F19943309
Typu V	3F24413309
Korpus 8 cali	
Szybkootwierający	2K80783309
Typu V	1P17073309
Korpus 10 cali	
Szybkootwierający, skok 2 cale	2K86373309
Szybkootwierający, skok 2-1/4 cala	2K77773309
Typu V	2K79323309
Korpus 12 cali	
Szybkootwierający	2P31753309
Typu V	2H95583309
5 Kołek blokujący, model YY	
Korpus 1 i 1-1/4 cala (1 szt.)	1B59853507
Korpus 1-1/2, 2, 2-1/2 i 3 cale (2 szt.)	1B59863507
Korpus 4 i 5 cali (2 szt.)	1B59873507
6* Trzpień (z wybitym na życzenie numerem seryjnym korpusu zaworu)	
7 Pierścień dociskowy, stal nierdzewna 316, model YY	
Korpus 1 i 1-1/4 cala, korpus żeliwny (VSC-A354)	1A73643507
Korpus 1 i 1-1/4 cala (VSC-A356)	1A48443507
Korpus 1-1/2, 2, 2-1/2 i 3 cale,	0E06063507
Korpus 4 i 5 cali	0E01133507
8 Adapter kołnierzowy	patrz tabele
9* Uszczelka płaska, azbest (2 szt.)	
Korpus 1/2, 3/4, 1 i 1-1/4 cala	1E56290402
Korpus 1-1/2 cala, żeliwo	0F01920402
Korpus 1-1/2 cala, stal	1F83050402
Korpus 2 cale, żeliwo, model Y (1 szt.)	1F81400402
Korpus 2 cale, żeliwo, model YY	0F01920402
Korpus 2 cale, stal, model Y (1 szt.)	1F83050402
Korpus 2 cale, stal, model YY	1F83050402
Korpus 2-1/2 cala, żeliwo	0H06440402
Korpus 2-1/2 cala, stal	1J94020402
Korpus 3 cale, żeliwo	0H06460402
Korpus 3 cale, stal	1J87710402
Korpus 4 cale, żeliwo	0H06390402
Korpus 4 cale, stal	1J50470402
Korpus 5 cali, żeliwo, model YY	0L03220402
Korpus 5 cali, stal, model YY	1K14360402
Korpus 6 cali	1C28930402
Korpus 8 cali	1C25150402
Korpus 10 cali	1A24530402
Korpus 12 cali	1D94510402
10 Śruba mocująca kołnierzowa, stal	
Korpus 1/2, 3/4, 1 i 1/4 cala, żeliwo, (8 szt.)	1A33692405
Korpus 1-1/2 i 2 cale, żeliwo, (16 szt.)	1A33752405
Korpus 2-1/2 cala, żeliwo (16 szt.)	1A45332405
Korpus 3 cale, żeliwo, model Y (16 szt.)	1A45412405
Korpus 3 cale, żeliwo, model YY (16 szt.)	0H06462405
Korpus 4 cale, żeliwo (8 szt.)	1A48572405
Korpus 5 cali, żeliwo, model YY (16 szt.)	1A48572405
Korpus 6 cali, żeliwo (24 szt.)	1A44022405
Korpus 8 cali, żeliwo (12 szt.)	1C29282405
Korpus 10 cali, żeliwo (24 szt.)	1A52482405
Korpus 12 cali, żeliwo, model YY (12 szt.)	1D94522405

Element Opis	Numer zamówieniowy	Element Opis	Numer zamówieniowy
10 Śruby dwustronnie gwintowane		Adapter wypukły, TFE	
Korpus 1/2, 3/4, 1 i 1-1/4 cala, stal (16 szt.)	1A33103101	Trzpień 3/8 cala	1F12480101
Korpus 1-1/2 i 2 cale, żeliwo (16 szt.)	1A88353101	Trzpień 1/2 cala	1F12470101
Korpus 2-1/2 cala, stal (16 szt.)	1A37883101	Trzpień 3/4 cala	1F12460101
Korpus 3 cale, stal, model Y (16 szt.)	1A37813101	Trzpień 1 cal	1H98250101
Korpus 3 cale, stal, model YY (16 szt.)	1A36473101	Trzpień 1-1/4 cala	1H99580101
Korpus 4 cale, stal (16 szt.)	1A36523101	Pierścień uszczelniający dławnicy, TFE	
Korpus 5 cali, stal, model YY (16 szt.)	1A36523101	Trzpień 3/8 cala	1C7526000A
Korpus 6 cali, stal (24 szt.)	1A36553101	Trzpień 1/2 cala	1C7527000A
Korpus 8 cali, stal (24 szt.)	1C25163101	Trzpień 3/4 cala	1C7528000A
Korpus 10 cali, stal (32 szt.)	1A36563101	Trzpień 1 cal	1C7529000A
Korpus 12 cali, stal (40 szt.)	1D94523101	Trzpień 1-1/4 cala	1D38760101
11 Nakrętka sześciokątna		Dolny pierścień czyszczący, TFE	
Korpus 1/2, 3/4, 1 i 1-1/4 cala, stal (16 szt.)	1A37732407	Trzpień 3/8 cala	1J87210699
Korpus 1-1/2 i 2 cale, stal (16 szt.)	1A33742407	Trzpień 1/2 cala	1J87220699
Korpus 2-1/2 cala, stal (16 szt.)	1A37722407	Trzpień 3/4 cala	1J87230699
Korpus 3 cale, stal (16 szt.)	1A37602407	Trzpień 1 cal	1J87240699
Korpus 4 cale, stal (16 szt.)	1A35202407	Trzpień 1-1/4 cala	1J87250699
Korpus 5 cali, stal, model YY (16 szt.)	1A35202407	18 Sprężyna, stal nierdzewna	
Korpus 6 cali, stal (24 szt.)	1A35202407	Trzpień 3/8 cala	1F12543701
Korpus 8 cali, stal, model Y (24 szt.)	1C17272407	Trzpień 1/2 cala	1F12553701
Korpus 8 cali, stal, model YY (24 szt.)	1A37742408	Trzpień 3/4 cala	1F12563701
Korpus 10 cali, stal (32 szt.)	1A44092407	Trzpień 1 cal	1D58293701
Korpus 12 cali, żeliwo (32 szt.)	1A44522407	Trzpień 1-1/4 cala	1D38743701
Korpus 12 cali, stal (40 szt.)	1A44522407	19 Podkładka, stal nierdzewna	
12* Uszczelka płaska, azbest (1 szt.)		Trzpień 3/8 cala	1F12523604
Korpus 2 cale, żeliwo, model Y	0F01920402	Trzpień 1/2 cala	1F12513604
Korpus 2 cale, stal, model Y	0F01910402	Trzpień 3/4 cala	1F12503604
13 Pokrywa	patrz tabela	Trzpień 1 cal	1H98223604
14 Kołnierz dławnicy, stal		Trzpień 1-1/4 cala	1H99593604
Kołnierz jarzma 2-1/8 cala, trzpień 3/8 cala	1E94372410	20 Pierścień komory dławnicy, stal nierdzewna	
Kołnierz jarzma 2-13/16 cala, trzpień 1/2 cala	1E94422307	Trzpień 3/8 cala	1J87313501
Kołnierz 3-9/16 cala, trzpień 3/4 cala	1E94482307	Trzpień 1/2 cala	1J87323501
Kołnierz 5 cali, trzpień 1 cal	0V00242505	Trzpień 3/4 cala	1J87333501
Kołnierz 5 cali, trzpień 1-1/4 cala	0W08562506	Trzpień 1 cal	1J87343501
15 Śruba dwustronna kołnierza dławnicy, 2 szt., stal		Trzpień 1-1/4 cala	1J87353501
Kołnierz jarzma 2-1/8 cala, trzpień 3/8 cala	1E94413103	21* Górny pierścień czyszczący, filc	
Kołnierz jarzma 2-13/16 cala, trzpień 1/2 cala	1E94443103	Trzpień 3/8 cala	1J87260633
Kołnierz 3-9/16 cala, trzpień 3/4 cala	1E94493103	Trzpień 1/2 cala	1J87270633
Kołnierz 5 cali, trzpień 1 cal	0V00253103	Trzpień 3/4 cala	1J87280633
Kołnierz 5 cali, trzpień 1-1/4 cala	0W08693103	Trzpień 1 cal	1J87290633
16 Nakrętka kołnierza dławnicy, 2 szt., stal		Trzpień 1-1/4 cala	1J87300633
Kołnierz jarzma 2-1/8 cala, trzpień 3/8 cala	1E94402411	22 Doszczelniacz dławnicy, stal nierdzewna	
Kołnierz jarzma 2-13/16 cala, trzpień 1/2 cala	1E94452411	Trzpień 3/8 cala	1E94393507
Kołnierz 3-9/16 cala, trzpień 3/4 cala	1E94462411	Trzpień 1/2 cala	1E94433507
Kołnierz 5 cali, trzpień 1 cal	1A34332412	Trzpień 3/4 cala	1E94473507
Kołnierz 5 cali, trzpień 1-1/4 cala	1A36812411	Trzpień 1 cal	1H98233507
17* Dławnica, PTFE		Trzpień 1-1/4 cala	1H99843507
Dławnica może być zamówiona jako cały zestaw		23 Zasłepka rurowa, stal	1A76752409
lub można zamówić tylko pojedyncze elementy		24 Nakrętka blokująca jarzma, stal	
Trzpień 3/8 cala	1R29000101	Kołnierz 2-1/8 cala	1E79302306
Trzpień 1/2 cala	1R29020101	Kołnierz 2-13/16 cala	1E80742306
Trzpień 3/4 cala	1R29040101	Kołnierz 3-9/16 cala	1E83272306
Trzpień 1 cal	1R29060101		
Trzpień 1-1/4 cala	1R51600101		
Adapter wklęsły, TFE			
Trzpień 3/8 cala	1F12440101		
Trzpień 1/2 cala	1F12430101		
Trzpień 3/4 cala	1F12420101		
Trzpień 1 cal	1H98240101		
Trzpień 1-1/4 cala	1H99570101		

*Zalecane części zapasowe

Element 1 Korpus z żeliwa Model YY

KORPUS	WKREĆANY	KOŁNIERZ PŁASKI CLASS 125	KOŁNIERZ PŁASKI Z USKOKIEM CLASS 125	KOŁNIERZ PŁASKI Z USKOKIEM CLASS 250
1	0W0107 1901	1C5523 1901		1C5524 1901
1-1/4	0U0768 1901		1C5549 1901	1C5550 1901
1-1/2	0V0066 1901		1C5525 1901	1C5526 1901
2	0U0706 1902		1C5562 1902	1C5563 1902
2-1/2			1C5575 1902	1C5576 1902
3			0P0324 1902	0J0956 1902
4			1C5604 1902	1C5605 1902
5			0U0649 1902	1E6079 1902
6			1F2727 1902	1F2728 1902
8		1C5671 1902		1C5672 1902
10			1B3811 1902	2H1169 1902
12		3P3143 1902		

Element 1 Korpusy z żeliwa i stali Model Y

Korpus	Materiał korpusu	Przyłącze gwintowe	Kolnierzowe z uskokiem Class 125	Kolnierzowe z uskokiem Class 150	Kolnierzowe z uskokiem Class 150	Kolnierzowe z uskokiem Class 150	Kolnierzowe z uskokiem Class 150	Kolnierzowe z uskokiem Class 250	Kolnierzowe z uskokiem Class 300	Kolnierzowe z uskokiem Class 400	Kolnierzowe z uskokiem Class 400	Kolnierzowe z uskokiem Class 400	Kolnierzowe z uskokiem Class 600
1/2	Żeliwo	IC5058 1901			IC5155 1901								
	Stal	1F5262 2201			IC5161 1901			1F5263 2201				1F5264 2201	
3/4	Żeliwo	IC5053 1901	IC5160 1901										
	Stal	1F5266 2201	1F5267 2201					1F5268 2201					1F5269 2201
1	Żeliwo	IC5050 1901	IC4772 1901		IC4773 1901			1F4965 2201	1F5274 2201	1F4966 2201	1F5274 2201	1F4966 2201	1F5274 2201
	Stal	1F5271 2201			IC6165 1901								
1-1/4	Żeliwo	IC5061 1901	IC5164 1901					1F5277 2201					1F5278 2201
	Stal	1F5275 2201	1F5276 2201		IC5069 1901								
1-1/2	Żeliwo	2C4813 1901	IC5068 1901					2F7683 2201					
	Stal	2F7605 2201	2F7681 2201		IC5448 1902								2F7685 2201
2	Żeliwo	IC5450 1902	IC5447 1902					2F8357 2201	2F8358 2201	2F8359 2201	2F8360 2201	2F8359 2201	2F8360 2201
	Stal	2F8348 2201	2F8356 2201		IC1986 1902								
2-1/2	Żeliwo		IC1985 1902					2K4688 2201					2K4690 2201
	Stal		2K4686 2201		IC1995 1902								
3	Żeliwo		IC1994 1902					2K3061 2201	2K3064 2201	2K3065 2201	2K3065 2201	2K3062 2201	2K3065 2201
	Stal		2K3060 2201	2K3063 2201	IC2009 1902								
4	Żeliwo		IC2008 1902					2K1859 2201	2K1860 2201	2K1861 2201	2K1862 2201	2K1863 2201	2K1864 2201
	Stal		2K1857 2201	2K1858 2201	IC3116 1902								
6	Żeliwo		IC3115 1902					IC2869 2201	IC2870 2201	IC2871 2201	IC2872 2201	IC2873 2201	IC2874 2201
	Stal		2K2867 2201	2K2868 2201	1H1154 1902								
8	Żeliwo		IC3096 1902					IC2356 2201	IC2357 2201	IC2358 2201	IC2359 2201	IC2360 2201	IC2361 2201
	Stal		2C3814 1902	2C3815 1902	2C3815 1902								
10	Żeliwo		2C3803 2201	2C3804 2201				2C3805 2201	2C3806 2201	2C3807 2201	2C3808 2201	2C3809 2201	2C3810 2201
	Stal		2D7981 2201										
12	Stal							2D7982 2201					

Element 1 Korpusy ze stali Model YY

Wielkość korpusu, cal	Przyłącze gwintowe	Kolnierzowe z uskokiem Class 150	Kolnierzowe z uskokiem Class 150	Kolnierzowe z uskokiem Class 150	Kolnierzowe z uskokiem Class 300	Kolnierzowe z uskokiem Class 300	Kolnierzowe z uskokiem Class 400	Kolnierzowe z uskokiem Class 400	Kolnierzowe z uskokiem Class 600	Kolnierzowe z uskokiem Class 600
1	1F5574 2201	1F5578 2201	1F5576 2201	1F5577 2201	1F5575 2201	1F5575 2201	1F5577 2201	1F5575 2201	1F5575 2201	1F5577 2201
1-1/4	1F5582 2201	1F2981 2201	1F5584 2201	1F5584 2201	1F5585 2201	1F5585 2201	1F5585 2201	1F5585 2201	1F5585 2201	1F5577 2201
1-1/2	2F8343 2201	2F8344 2201	2F8345 2201	2F8345 2201	2F8346 2201	2F8346 2201	2F8346 2201	2F8346 2201	2F8346 2201	2F8346 2201
2	2F8361 2201	2F7633 2201	2F8306 2201	2F8306 2201	2F8307 2201	2F8307 2201	2F8307 2201	2F8307 2201	2F8307 2201	2F8307 2201
2-1/2		2K4722 2201	2K4723 2201	2K4723 2201	2L6341 2201	2L6341 2201	2L6341 2201	2L6341 2201	2L6341 2201	2L6341 2201
3		2K3088 2201	2K3089 2201	2K3090 2201	2K3091 2201	2K3092 2201	2K3092 2201	2K3092 2201	2K3092 2201	2K3092 2201
4		2K1962 2201	2K1963 2201	2K1963 2201	2K1963 2201	2K1963 2201	2K1963 2201	2K1963 2201	2K1963 2201	2K1963 2201
5		2K4762 2201	2K4763 2201	2K4763 2201	1F4756 2201					
6		1F2398 2201	1E6846 2201	1E6846 2201						
8		IC5673 2201	IC5674 2201	IC5674 2201						
10		1B5488 2201	1B5470 2201	1B5470 2201						
12			3F4096 2201	3F4096 2201						
										3J8109 2201

Element 8 Adapter kohnierzowy – Model Y

Korpus, cale	Materiał korpusu	Kohnierz Class 125	Kohnierz z uskokiem Class 150	Kohnierz z uskokiem Class 150	Kohnierz z wyzłobieniem Class 150	Kohnierz z uskokiem Class 250	Kohnierz z uskokiem Class 300	Kohnierz z wyzłobieniem Class 300	Kohnierz z uskokiem Class 400	Kohnierz z wyzłobieniem Class 400	Kohnierz z uskokiem Class 600	Kohnierz z wyzłobieniem Class 600
1/2	Zelwio Stal	1K5934 190L			1F5609 2201							
3/4	Zelwio Stal	1F5606 2201										
1	Zelwio Stal	1F5747 2201										
1-1/4	Zelwio Stal	1C5307 1901	1C5302 1901	1F5607 2201		1C5303 1901			1F5613 2201	1H4061 2201	1F5613 2201	
1-1/2	Zelwio Stal	1C5294 1901	1C5289 1901	1F5611 2201	1J6404 2201	1C5290 1901			1F5617 2201		1F5617 2201	
2	Zelwio Stal	1F8350 2201	1C5379 1901	1F5615 2201		1C5380 1901			1F8349 2201	1K5669 2201	1F8349 2201	
2-1/2	Zelwio Stal	1C5480 1902	1C5471 1902	1F8756 2201		1C5473 1902			1F8757 2201		1F8757 2201	
3	Zelwio Stal	1F8760 2201	1C2502 1902	2K4716 2201		1C2503 1902			2K4718 2201	2K4719 2201	2K4718 2201	
4	Zelwio Stal		1C2510 1902	2K3097 2201	2K4828 2201	1C2511 1902			2K3100 2201	2K3101 2201	2K3100 2201	
6	Zelwio Stal		1C2514 1902	2K1932 2201	2K3749 2201	1C2554 1902			2K1953 2201	2K1955 2201	2K1951 2201	
8	Zelwio Stal		3C9611 1902	3F5777 2201	3J6320 2201	309855 1902			2K1953 2201	2K1955 2201	2K1951 2201	
10	Zelwio Stal		2F5681 1902	2F8719 2201		2H1440 1902			3H8434 2201		3H9585 2201	
12	Zelwio Stal		1F8004 1902			1D6015 1902			2H8433 2201	1H1659 1902	1J7072 1902	
						1D5445 2201			1H8532 1902	1H1659 2201	1J7072 2201	
						1E1664 2201			1H8532 2201	1H1659 2201	1J7072 2201	
									1E1664 2201			

Element 8 Adapter kohnierzowy – Model YY

Korpus, cale	Materiał korpusu	Przekłace gwintowe	Kohnierzowe Class 125	Kohnierzowe Class 150	Kohnierzowe Class 150	Kohnierzowe Class 250	Kohnierzowe Class 300	Kohnierzowe Class 300	Kohnierzowe Class 400	Kohnierzowe Class 400	Kohnierzowe Class 600	Kohnierzowe Class 600
1	Zelwio Stal	0W0104	1C1811	1F5598	1B4060	1F5599	1F5321	1F5600	1F5321	1F5600	1F5600	1F5321
1-1/4	Zelwio Stal	0F0777	1J7227	1J2982	1B9209	1F5602						
1-1/2	Zelwio Stal	0Y0065	0Y0457	1F8339	0U0832	1F8340			1F8341			
2	Zelwio Stal	0J0845	0T0631	1F8309	0U0828	1F8310			1F8311			
2-1/2	Zelwio Stal	1F8355	0P0322	1K4720	1A1591	1K4721			1L6342			
3	Zelwio Stal		0P0331	1K3102	0J0955	1K3103	1K3104	1K3105	1K3105	1K3105	1K3105	1K3106
4	Zelwio Stal		0K0635	1K1948	0T0255	1K1946			1K1945			
5	Zelwio Stal		0U0648	1K4764	1B6078	1K4740						
6	Zelwio Stal		1F2342	1F2320	1F2343	1F2324	1F2334	1F2406				
8	Zelwio Stal		1C5649	1C5643		1C5644						
10	Zelwio Stal		1B3812	1B5489	1C7507	1B5445	1B6378	1D3692				
12	Zelwio Stal		2P3093			2F4097						

Element 13 Pokrywy ze stali i zelwiva – Modele Y i YY

Jarzmio i trzpień	Materiał	1/2" do 1-1/4"	1-1/2" do 2"	2-1/2"	3"	4"	5"	6"	8"	10"	12"
2-1/8" Jarzmio 3/8" Trzpień	Zelwio Stal	2K7845 1902	1K6578 1902								
2-13/16" Jarzmio 1/2" Trzpień	Zelwio Stal	2K7841 2302	1K5615 2201								
3-9/16" Jarzmio 1/2" Trzpień	Zelwio Stal	2K6580 1902	2K5370 1902	2K4351 1902	2K2587 1902	2K2125 2302	3K3235 000A	3K4394 1902	3K5305 1902	3K2850 1902	
5" Jarzmio 1" Trzpień	Zelwio Stal	2K5619 2302	2K4727 2302	3K3111 2302			3K5730 1902	3K4391 2201	3K3518 2201	3K2866 2201	
5" Jarzmio 1" Trzpień	Zelwio Stal						3K5732 1902	2K4400 1902	1K3502 1902	3K7419 1902	3K2660 1902
5" Jarzmio 1-1/4" Trzpień	Zelwio Stal						3K5731 1902	2K4398 2201	2K3513 2201	2K2869 2201	3K2938 1902
											3K2656 2201

Fisher i Fisher Regulators są zastrzeżonymi znakami towarowymi Fisher Controls International, Inc. Logo Emerson jest zastrzeżonym znakiem towarowym Emerson Electric Co. Wszystkie inne znaki towarowe zastrzeżone są prze ich prawowitych właścicieli.

Informacje zawarte w tej publikacji mają charakter informacyjny i zostały przedstawione w dobrej wierze, że są prawdziwe. Żadne informacje zawarte w niniejszej publikacji nie mogą stanowić podstawy dochodzenia praw gwarancyjnych. Zastrzega się prawo do zmian i ulepszenia konstrukcji urządzeń oraz do zmiany danych technicznych bez dodatkowej informacji.

Szczegółowe informacje można uzyskać w:

Emerson Process Management Sp. z o.o.
ul. Konstruktorska 11A,
02-665 Warszawa
tel. (22) 45 89 200
faks (22) 45 89 231

www.Fisher.com

© Fisher Controls International, Inc. 1986, 1989; Wszystkie prawa zastrzeżone

