

## Gestion des Equipements



Optimisez l'utilisation de vos équipements.

- Gestion des états sanitaires, des statuts de maintenance, des cycles d'utilisation.
- Journal de bord électronique.
- Procédure de maintenance et de calibration électronique.
- Planification des demandes d'intervention et ordres de maintenance.
- Peut être utilisée en tant qu'application autonome, ou groupée avec d'autres applications de Syncade pour améliorer la productivité

### Introduction

Le module de gestion des équipements est une solution simple et flexible pour la gestion des équipements, la maintenance et la calibration. Le module Gestion des Equipements remplace les carnets de consigne papier (log book) et contrôle la bonne utilisation de vos équipements en fonction de vos logiques métier.

Conforme aux exigences réglementaires cGXP, y compris FDA 21 CFR Part 11, la Gestion des Equipements assure à vos équipes, que tous les équipements ont reçu les actions requises et dans les temps.

### Bénéfices

**Tracer et gérer les équipements.** Le module Gestion des Equipements trace et gère les propriétés des équipements et les événements tels que : l'utilisation, la réparation, la maintenance préventive, les contrôles périodiques et la calibration. Un équipement peut être une unité ou un ilot de production dont on veut suivre l'historique d'utilisation, ou une cuve dont il faut gérer les états sanitaires, ou bien des composants (filtres, membranes...) avec un nombre maximal d'utilisations, des actionneurs, des capteurs, mais cela peut aussi être une salle ou un laboratoire dont on veut suivre facilement les nettoyages avec un simple scan de code barre, ou encore des extincteurs dont on veut gérer les contrôles périodiques etc...

**Optimise l'utilisation des équipements.** Avec cette application, les collaborateurs savent à tout moment quel équipement est disponible et prêt à l'emploi. Les opérateurs de maintenance et de calibration peuvent enregistrer leurs activités en temps réel et économiser un temps précieux. Les responsables ont une vue complète de l'efficacité opérationnelle de leurs équipements et de leur disponibilité. La solution intègre un calendrier des demandes d'intervention et des calibrations...

**Simplifie la procédure de validation.** La Gestion des équipements est une application Web qui ne nécessite aucune installation sur le poste client. Vous pouvez valider et déployer cette solution pour tous les utilisateurs depuis un serveur centralisé. Ainsi vous commencez à tirer profit de votre application immédiatement. La solution peut aussi être déployée sur des terminaux radio et utiliser des codes barres pour identifier les équipements.

Que ce soit pour tracer des centaines ou des milliers d'instruments et d'équipements, vous serez surpris de la simplicité avec laquelle vous assurerez efficacement vos besoins réglementaires en matière de gestion d'équipements.

La mise en place des règles du métier (nombre d'utilisation maximales, cycle de vie lavage-stérilisation-utilisation, contrôle périodique, date limite d'utilisation etc...) se mettent en place simplement, sans développement informatique.

#### **Favorise le travail collaboratif**

L'information est disponible pour toutes les équipes, et non consignée dans un unique log book papier. L'outil fédère l'ensemble des intervenants (utilisateurs, maintenance, gestionnaire) et facilite le partage des informations à travers votre organisation.

### **Description produit**

Avec l'application Gestion des Equipements, la navigation est intuitive. Les informations sur les équipements sont organisées de façon logique et intuitive. Des processus basés sur des règles de gestion, permettent la définition et le suivi des instructions et des activités. La Gestion des Equipements collecte, restitue et maintient toutes les données nécessaires pour une traçabilité complète des équipements. Selon vos besoins, l'utilisation éventuelle de terminaux portables radios, permet aux opérateurs de calibration, d'enregistrer les données sur le lieu d'opération.

La Gestion des Equipements peut être utilisée en tant qu'application indépendante ou en synergie avec d'autres applications de Syncade.

Une implémentation groupée avec l'application Dossier de Lot Electronique de Syncade permet,

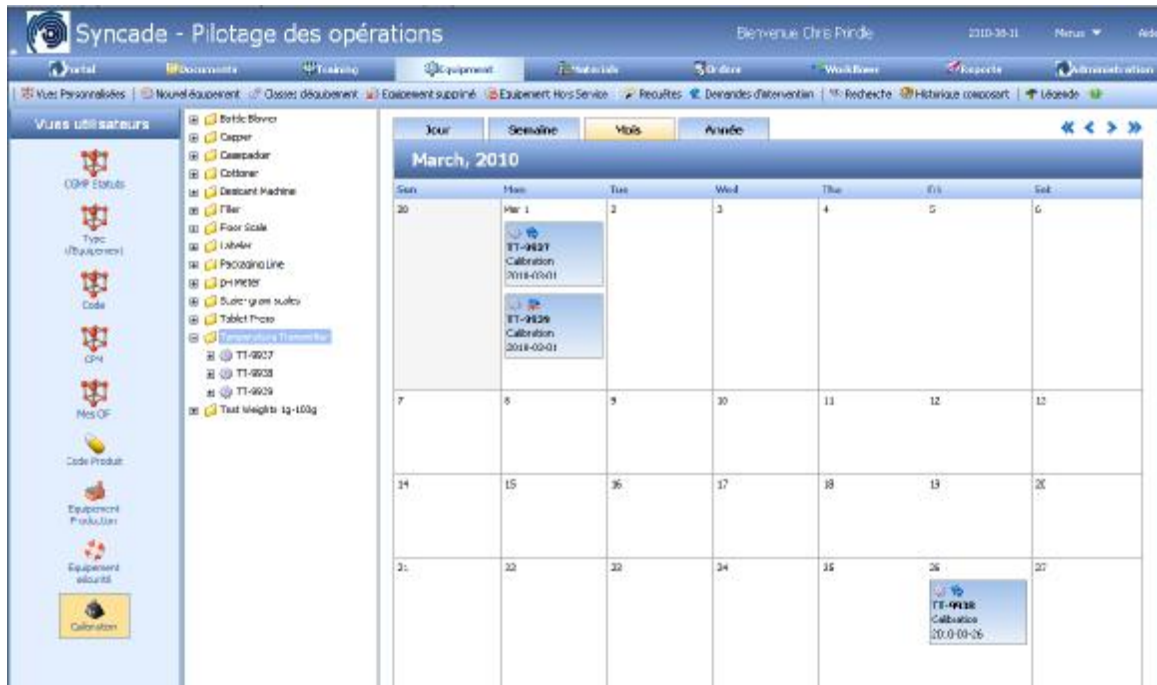
par exemple, une vérification en temps réel de l'état de l'équipement avant de permettre l'exécution de l'opération de fabrication.

### **Autres applications Syncade**

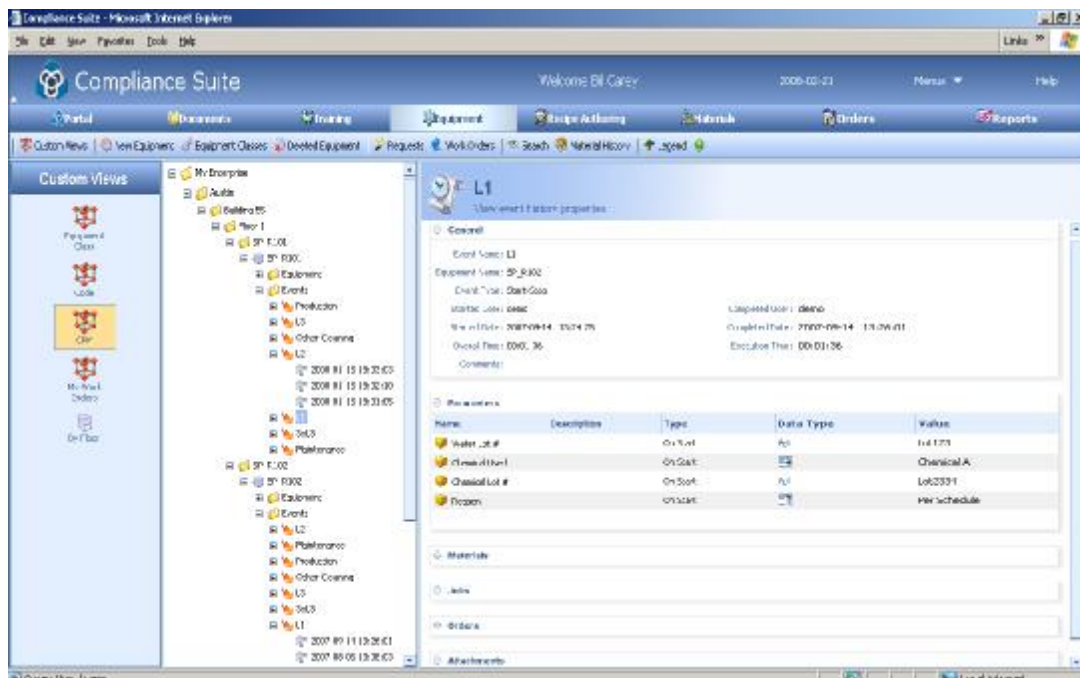
- Centrale de pesée
- Dossier de Lot Electronique
- Gestion des Matières et du Stock
- Rapport de Production
- Gestion des Formations
- Gestion des Recettes
- Gestion de la Documentation
- Sécurité et Traçabilité
- Portail de Production

### **Spécification matérielle générale**

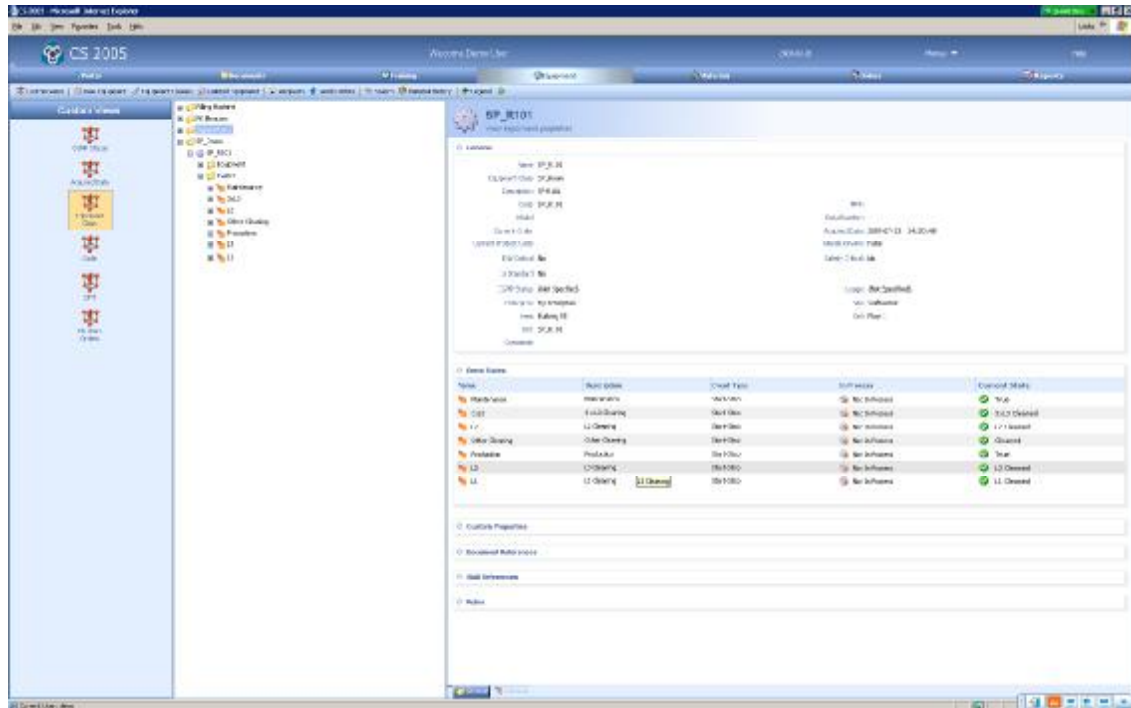
Pour accéder au serveur Syncade une machine avec Internet Explorer est suffisante. Merci de nous contacter pour plus de détails concernant la définition de l'architecture matérielle et les versions de logiciels.



Le calendrier de l'application permet l'affichage des événements et calibration à venir.



La Gestion des équipements vous permet de tracer les états des équipements dans l'usine.



L'interface multilangue est intuitive et conviviale.