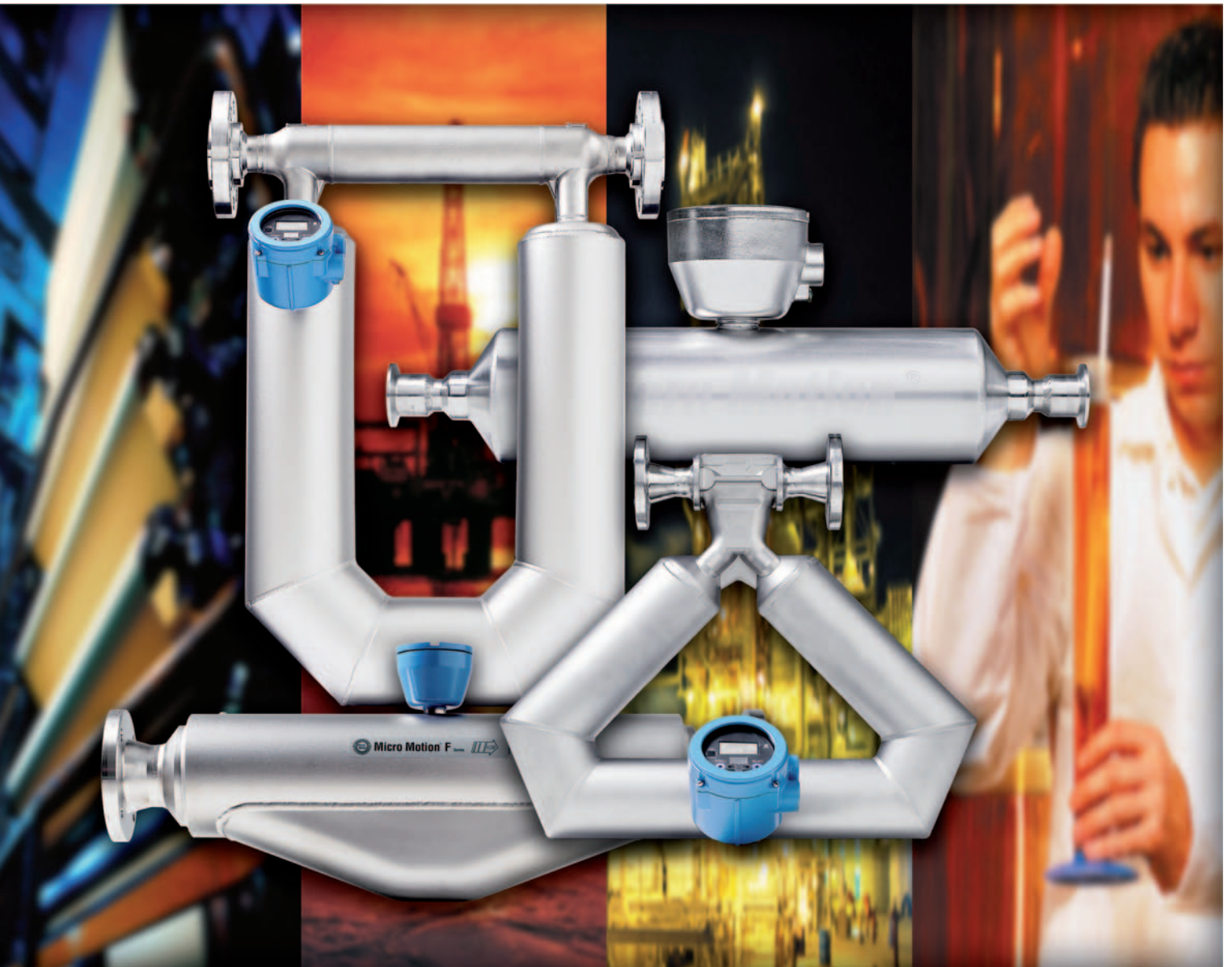


Micro Motion Technologien

Innovative Instrumentierung für höheren Gewinn



Mehr Wert für Ihre Anlage

Erfahrung, auf die Sie bauen können

Seit nahezu 30 Jahren, seit der Einführung des ersten praxistauglichen Coriolis-Massedurchfluss-Messgerätes im Jahre 1977, setzen Micro Motion® Produkte von Emerson Process Management neue Standards in der Durchfluss- und Dichtemessung.



Die ursprüngliche Entwicklung zielte darauf ab, den Massedurchfluss genau und online zu messen, eine wichtige Regelgröße in vielen Prozessen. Das Spektrum wurde kontinuierlich erweitert, um mit der

Coriolis-Technologie von Micro Motion immer mehr Kundenanforderungen erfüllen zu können. Genaue Online-Messungen von Dichte und Temperatur wurden ebenso verfügbar und zuverlässig wie spezielle Sensoren für gefährliche und aggressive Medien, für Prozessmedien mit sehr hohen Temperaturen und Produkte für den hygienischen Bereich.

Heute ist die Coriolis-Technologie von Micro Motion für ihre Qualität und Zuverlässigkeit in mehr als 85 Ländern dieser Welt bekannt. Sie hat weltweit die Verfügbarkeit von Anlagen erhöht und den Gewinn gesteigert.



Wir haben mehr Erfahrung und mehr Anwendungen realisiert als jeder andere Hersteller. Das gibt unseren Kunden die Sicherheit, das leistungsfähigste Massedurchfluss- und Dichtemesssystem mit einem optimalen Preis-/Leistungsverhältnis zu erhalten.



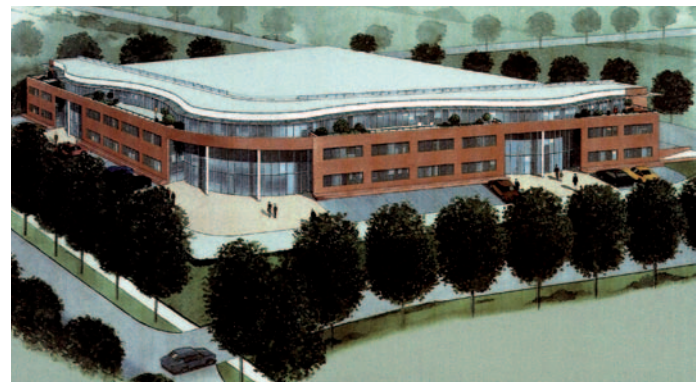
Wir unterstützen unsere Kunden

Bei Emerson Process Management haben Produktentwicklung und Kundenservice einen hohen Stellenwert. Moderne Produktionsstätten in den Niederlanden, den USA, in Japan und Mexiko besitzen computergestützte Testlabors, moderne Röntgenanlagen, bestens ausgestattete F&E-Einrichtungen sowie leistungsfähige Fertigungsanlagen. All dies zeigt, wie sehr sich Emerson für die Weiterentwicklung der Micro Motion Coriolis-Technologie und die Herstellung auf höchstem Qualitätsstandard engagiert.

Im Jahr 2006 eröffnet Emerson Process Management das neue, große Europäische Service Zen-

trum für Durchfluss-Messtechnik in den Niederlanden. Hier sind alle Emerson Aktivitäten in diesem Bereich für Europa zusammengefasst. Dazu gehören Herstellung, Kalibrierstände und Schulungseinrichtungen für Durchfluss-Messtechnik.

Die Kalibriereinrichtungen bestehen aus sechs Testzonen für unterschiedliche Produkte und Durchflüsse. Ein neuer Demobereich und genügend Raum für Werksabnahmen und Kundentests werden ergänzt durch Schulungsräume, in denen Kundenpersonal direkt an den Geräten Erfahrungen sammeln kann.



Micro Motion – Original Coriolis

Die gesamte Palette der Micro Motion Coriolis-Messgeräte ist für höchste Leistungsfähigkeit selbst unter härtesten Bedingungen ausgelegt. Ohne bewegliche Teile, ohne spezielle Voraussetzungen für den Einbau und ohne die Notwendigkeit, Strömungsgleichrichter einzusetzen, sparen Micro Motion Coriolis-Produkte Installations- und Wartungskosten, bieten dabei aber höchste Verfügbarkeit und Leistung.

Emerson Process Management hat allerdings mehr zu bieten als technologisch führende Coriolis-Messtechnik. In den Vertriebs- und Serviceniederlassungen überall auf der Welt finden Sie erfahrene Spezialisten für genau Ihre Branche, Ihre Anwendung und Ihre Anforderung. Durch unsere lange Erfahrung können wir Ihnen Produkte anbieten, die einfach zu installieren und kostengünstig zu warten sind und die tagelang ihre hohe Leistungsfähigkeit beweisen. All dies zusammen mit dem Wissen, was in Ihrem Prozess geschieht, wird hervorragende Ergebnisse liefern.

Eine sichere Investition in die Zukunft

Micro Motion Coriolis-Durchflussmessgeräte machen sich häufig innerhalb eines Jahres bezahlt – durch die Optimierung des Prozesses und durch ihre Vorteile, die von anderer Durchfluss- und Dichtemesstechnik nicht immer geboten wird.

- Multivariable Messung mit einem Gerät bietet die Möglichkeit, verschiedene Messgeräte durch ein einziges zu ersetzen. So sparen Sie sofort Installations-, Betriebs- und Wartungskosten.
- Micro Motion Durchfluss- und Dichte-Messgeräte sind von den Eigenschaften des Prozessmediums unbeeinflusst und messen Masse- und Volumendurchfluss, Dichte, Temperatur, % Feststoffe, Konzentration, Flüssigkeiten, Gase und Schlämme.
- Ohne Strömungsgleichrichter, ohne lange Ein- und Auslaufstrecken und ohne spezielle Voraussetzungen für den Einbau sind die Messgeräte kostengünstig zu installieren und problemlos zu warten.
- Geringe Wartungskosten und kürzere Instandhaltungszeiten resultieren daraus, dass Micro Motion Coriolis-Messgeräte keine beweglichen Teile besitzen, keine Drift der Kalibrierung vorkommt und eine CIP-Reinigung ohne Ausbau geschehen kann.
- Die hohe Leistungsfähigkeit führt zu verbesserter Produktqualität, geringerer Variabilität des Prozesses und weniger Ausschuss. Teure Ausschussproduktion wird verhindert und die Standzeit des Prozesses erhöht.



Micro Motion Durchfluss- und Dichtemessgeräte in Coriolis-Technologie sind Bestandteil der intelligenten, digitalen Feldgeräte von Emerson, die die Basis der digitalen PlantWeb® Anlagenarchitektur bilden. Weitere Einsparungen, erhöhte Anlagenverfügbarkeit, erhöhte Sicherheit und besseres Erfüllen der Umweltauflagen können erreicht werden, wenn die Durchfluss-Messgeräte in die PlantWeb® Architektur integriert werden.



Coriolis-Technologie der neuen Generation

Die neuen Coriolis-Produkte von Micro Motion nutzen die MVD™ Technologie der nächsten Generation und verbesserte Sensoren für einzigartige und bisher unerreichte Fähigkeiten, welche die Leistung noch weiter steigern.

Außerordentliche Messgenauigkeit

Micro Motion ELITE® Durchflussmessgeräte mit verbesserter Leistung bieten nun eine Genauigkeit von unerreichten $\pm 0,05\%$ v.M bei der Masse- und Volumenmessung sowie $\pm 0,0002\text{ g/cm}^3$ bei der Dichtemessung. Diese Genauigkeit ist ideal geeignet für Dosieraufgaben in der chemischen Industrie sowie für den eichamtlichen Übergang hochwertiger Güter.

Messung von zweiphasigen Strömungen

MVD™ Technologie der nächsten Generation in den neuen Micro Motion ELITE Messsystemen ist in der Lage, auch bei instabilen Fließbedingungen für Flüssigkeiten mit hohem Gasanteil oder bei Schwallströmungen und bei teilgefüllten Sensoren, wie sie beispielsweise beim Be- und Entladen von Tankzügen auftreten, zu messen, ohne dass Gasabscheider eingesetzt werden müssen. Auch eine aufwändige und oft teure Suche nach Fehlerursachen erübrigt sich. Die Messsysteme mit der neuen Technologie arbeiten auch dann zuverlässig, wenn Störungen durch zweiphasige Strömungen im Prozess auftreten. Sie verringern dadurch Ausschussproduktion, erhöhen die Produktqualität und sparen Kosten, die von Prozessunterbrechungen oder Stillständen herrühren.



Flexibilität und Stabilität der Messsysteme

Micro Motion ELITE® Messsysteme bleiben von den Bedingungen im Feld unberührt – von Änderungen der Umgebungstemperatur, von Einflüssen der Montage und Installation – und arbeiten auch unter wechselnden Fließbedingungen hochgenau. Es besteht kein Grund, den Nullpunkt, der bei der Herstellung gesetzt wurde, nachzustellen.

Verifizierung und Diagnose des Messsystems

Für Prozesse, bei denen die Messsysteme regelmäßig überprüft, verifiziert und die Einhaltung spezifischer Anforderungen dokumentiert werden müssen, wie in der Pharmazie, können die neuen Micro Motion ELITE® Messsysteme enorme Einsparungen bei den Betriebskosten bringen.

Eine patentierte Software erlaubt, die aktuelle Leistung des Sensors mit der Herstellerkalibration zu vergleichen, ohne externe Referenz und ohne den Sensor auszubauen. Diese Art der Überprüfung revolutioniert die Maßnahmen, die zur Qualitätssicherung, Sicherheitsüberprüfung oder für das Erfüllen behördlicher Auflagen ergriffen werden müssen.

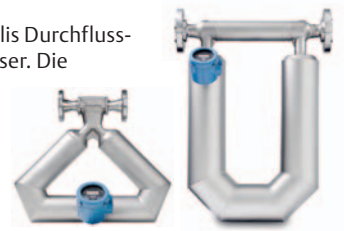
MVD™ technology

Meistert die größten Anforderungen



ELITE – hochgenaue Massedurchfluss- und Dichte-Messsysteme

Das weltweit genaueste Coriolis Durchfluss-Messsystem ist jetzt noch besser. Die Verbesserungen der Micro Motion ELITE-Sensoren ermöglichen Durchflussmessungen in Coriolis-Technologie, die bisher nicht für möglich gehalten wurden. Und das mit einer Technologie, die sich auch noch höheren Anforderungen stellt.



- Genauigkeit Flüssigkeitsmessung: $\pm 0,05$ % v. M.
- Genauigkeit Gasmessung: $\pm 0,35$ % v. M.
- Reproduzierbarkeit Flüssigkeitsmessung: $\pm 0,025$ % v. M.
- Reproduzierbarkeit Gasmessung: $\pm 0,20$ % v. M.
- Genauigkeit Dichtemessung von Flüssigkeiten: $\pm 0,0002$ g/cm³ ($\pm 0,2$ kg/m³)
- Mediumberührte Teile: Edelstahl 316L oder 304L oder Nickellegierung
- Temperaturbereich: -240 bis 204 °C*
- Druckstufe: 100 bar (Edelstahl), 148 bar (Nickellegierung)**

* Temperaturbereich für Hochtemperaturmodelle -40 bis 427 °C.

** Druckstufe für Hochdruckmodelle 413 bar.

F-Serie – kompakte und selbstentleerende Massedurchfluss- und Dichte-Messsysteme

Die F-Serie ist das beste, selbstentleerende und kompakte Coriolis-Gerät für hohe Anforderungen in der Prozessregelung, bei Füll- und Chargenanwendungen.

- Genauigkeit Massedurchflussmessung: $\pm 0,10$ % v. M.
- Genauigkeit Volumendurchflussmessung: $\pm 0,15$ % v. M.
- Genauigkeit Gasdurchflussmessung: $\pm 0,50$ % v. M.
- Genauigkeit Dichtemessung: $\pm 0,001$ g/cm³
- Mediumberührte Teile: Edelstahl 316L SS oder Nickellegierung
- Temperaturbereich: -100 bis 180 °C*
- Druckstufe: 100 bar
- SS Mediumberührte Teile



Messsysteme für besondere Anforderungen

Für Prozesse, die spezielle Messsysteme benötigen, bietet Micro Motion:

- Ausführungen für hohen Druck bis 393 bar
- Ausführungen für hohen Durchfluss bis 1.636.364 kg/h
- Ausführungen für große Rohrdurchmesser



H-Serie – Massedurchfluss- und Dichte-Messsysteme für den Einsatz in hygienischen Anwendungen

Die ersten Coriolis Sensoren im durchgehend hygienischen Design, die H-Serie, ist selbstentleerend und leicht zu reinigen. Sie besitzt sehr glatte Oberflächen und entspricht den Anforderungen der 3-A sowie der EHEDG. Die H-Serie ist entsprechend den ASME-Richtlinien gefertigt und mit elektropoliertem Oberfläche für die medienberührten Teile lieferbar. So wird eine höhere Reinheit und ein besserer Ertrag in Bioreaktoren, in Fermentern und bei der Trennung von Wirkstoffen erzielt.



- Genauigkeit Massedurchflussmessung: $\pm 0,15\%$ v. M.
- Genauigkeit Gasdurchflussmessung: $\pm 0,50\%$ v. M.
- Genauigkeit Dichtemessung: $\pm 0,002\text{ g/cm}^3$
- Medienberührte Teile: Edelstahl 316L SS
- Temperaturbereich: -100 bis $180\text{ }^\circ\text{C}$
- Druckstufe: 100 bar
- Kompakte, selbstentleerende Ausführung
- Interne Oberflächen $0,8\text{ }\mu\text{m}$, optional $0,4\text{ }\mu\text{m}$
- EHEDG zugelassen

LF-Serie – Massedurchfluss- und Dichte-Messsysteme für kleinste Durchflüsse

Die Sensoren der LF-Serie bieten höchste Effizienz bei geringen Durchflüssen, also etwa in der Forschung oder bei der Zugabe geringer Mengen in Chargenprozessen. Als kleinstes Coriolis-Messgerät passt es in kleinste Zwischenräume.



- Genauigkeit Massedurchflussmessung: $\pm 0,20\%$ v. M.
- Genauigkeit Dichtemessung: $\pm 0,005\text{ g/cm}^3$
- Medienberührte Teile: Edelstahl 316/316L SS oder Nickellegierung 302 und 316 SS (optionale Filterelemente)
- Temperaturbereich: 0° bis $65\text{ }^\circ\text{C}^*$
- Druckstufe: Standard 35 bar / optional 100 bar oder 300 bar

T-Serie – Massedurchfluss- und Dichte-Messsysteme mit geradem Messrohr

Die Coriolis-Messsysteme der T-Serie mit ihrem geraden Einzel-Messrohr eignen sich ideal für hochviskose Flüssigkeiten oder für Anwendungen, in denen Reinigung und Entleerbarkeit kritische Elemente für den Prozess sind.



- Genauigkeit Massedurchflussmessung: $\pm 0,15\%$ v. M.
- Genauigkeit Gasdurchflussmessung: $\pm 0,65\%$ v. M.
- Genauigkeit Dichtemessung: $\pm 0,002\text{ g/cm}^3$ ($\pm 2,0\text{ kg/m}^3$)
- Medienberührte Teile: Titan ASTM Grade 9
- Temperaturbereich: -50 bis $150\text{ }^\circ\text{C}^*$
- Druckstufe: 100 bar
- Interne Oberflächen $0,8\text{ }\mu\text{m}$, optional $0,4\text{ }\mu\text{m}$
- EHEDG zugelassen

CNG – Massedurchfluss-Messsysteme Gas

Die CNG050 Messsysteme für komprimiertes Erdgas wurden speziell für die Gasindustrie entwickelt, in der die Anforderungen zum Messen komprimierten Erdgases bestehen. Sie messen Masse und Volumen des Erdgases in Tanksäulen für PKW sowie für Busse, und weil sie durch ihren hohen Durchsatz die Füllzeit reduzieren, können diese KFZ schneller zurück auf der Straße sein.



- Genauigkeit Durchflussmessung: $\pm 0,5\%$ v. M., von 54 bis 6.000 kg/h
- Maximaler Massedurchfluss: 6.000 kg/h
- Maximaler Standard-Volumendurchfluss: 68 - 7.660 Nm^3/hr
- Medienberührte Teile: Edelstahl 316L SS
- Temperaturbereich: -40 bis $125\text{ }^\circ\text{C}^*$
- Druckstufe: 345 bar
- Typischer Rohrdurchmesser: 13 bis 25 mm

Flexible Architektur der Auswerteelektroniken

Micro Motion bietet die breiteste Palette an Auswerteelektroniken mit großer Flexibilität in der Architektur, und dazu die patentierte und kosteneffektive 4-Draht-Schnittstelle.

Bedienen Sie sich bei den leistungsfähigen Micro Motion Coriolis-Messgeräten mit Ex-Zulassung, für integrierte oder abgesetzte Montage, für die Rohölmessung und andere Prozessmedien in kontinuierlichen oder diskontinuierlichen Anwendungen für Gas-Durchflussmessungen und viele andere Anwendungen. Messumformer von Micro Motion enthalten MVD-Technologie der nächsten Generation, mit der Sie Ihre Anlage schneller, einfacher und kosteneffektiver als je zuvor betreiben können.

Messumformer 2400S

Diese erste integrierte Auswerteelektronik für ELITE-Sensoren arbeitet mit digitaler Signalverarbeitung (DSP), die alle Vorzüge der Coriolis-Technologie der nächsten Generation bietet, und die nur bei Micro Motion erhältlich ist. Mit seiner integrierten, intelligenten Diagnose warnt der 2400S Messumformer vor Problemen, bevor diese Ihren Prozess beeinflussen. Die patentierte Überprüfung des Messsystems im 2400S erlaubt Ihnen, auf Knopfdruck die aktuelle Leistung des Sensors zu überprüfen – ohne externe Referenz und ohne den Sensor auszubauen.



- Misst auch bei instabilen zweiphasigen Strömungen wie bei Flüssigkeiten mit hohem Gasanteil und bei teilgefüllten Sensoren in Dosierprozessen.
- Optionale integrierte Systemverifizierung ohne externe Referenz
- Kompaktes Design, leicht zu installieren, mit geringen Verdrahtungskosten
- Schnelle digitale Signalverarbeitung und umfassende integrierte Diagnose
- Anzeige und erweiterte Systemkonfiguration in mehreren Sprachen
- Optionale 2-Zeilen-Anzeige
- Optische Tasten in der Anzeige erlauben Bedienung und Konfiguration, ohne den Deckel zu entfernen
- Drahtlose Kommunikation über IrDA Modbus-Schnittstelle
- Kommuniziert mit dem 375 Feldkommunikator, der AMS™ Suite: Intelligent Device Manager, ProLink® II und Pocket ProLink
- Die Kommunikation basiert auf EDDL oder Standard HART® DDS
- Sensor und Messumformer besitzen Ex-Zulassung für Zone 2



Auswerteelektroniken der Serien 1000 und 2000

Die Micro Motion Auswerteelektroniken der Serien 1000 und 2000 bieten hohe Flexibilität und Anpassungsfähigkeit an viele Anforderungen. Sie sind für die Hutschienenmontage, integriert als Feldgehäuse, mit lokalem Bedieninterface, integriert als Feldgehäuse, mit lokalem Bedieninterface und in vielen weiteren Ausführungen erhältlich. Wegen ihrer einfachen 4-Drahtleitung zum Sensor für Speisung und Signale besteht kein Grund, spezielle Verbindungen oder eine separate Spannungsversorgung zum Sensor zu verlegen. Dies erhöht die Flexibilität und spart Kosten.

- Integrierte oder abgesetzte Versionen
- Anzeige und lokales Bedieninterface
- Konfigurierbare E/A-Schnittstelle (analoge, Frequenz, digitale E/A)
- Messung eines Wertes oder mehrerer Variablen
- Kommunikation über Foundation™ Fieldbus, Profibus PA, HART und Modbus
- Liefert die Variablen Durchfluss, Dichte und Konzentration



Auswerteelektroniken der Serie 3000

Die Auswerteelektroniken der Serie 3000 sind die ideale Lösung für Aufgaben, in denen eine genaue Auswertung der Messwerte und bestimmte zusätzliche Steuerungsfunktionen erforderlich sind. Konfiguration, Bedienung und Wartung geschehen über die neue, leicht zu bedienende, einfach ablesbare, große hintergrundbeleuchtete Anzeige. Durch MVD-Technologie bietet die Serie 3000 multivariable Messungen und Diagnosemöglichkeiten, die bisher nicht möglich waren. Das Ergebnis sind höhere Leistung, bessere Alarmverarbeitung mit kontextsensitiver Hilfefunktion und geringere Installationskosten für mehr Konsistenz der Produkte und eine längere Standzeit der Anlage.



- Digitale Steuerung für Chargenprozesse
- Sechs konfigurierbare Ausgänge und vier Eingänge
- Erweiterte Dichtemessung für %HFCS, °Brix, °Plato, °Bailing, °Baumé, Netto-Ölgehalt und andere
- Eichamtlicher Transfer (nicht für alle Länder verfügbar)
- Kommunikation über HART und Modbus

Auswerteelektronik der Serie 1500

Die Micro Motion Auswerteelektronik der Serie 1500 für Befüll- und Dosierungsprozesse bietet eine leistungsfähige Lösung bei sehr kleinem Einbaumaß. Zusätzlich zur direkten Messung des Massedurchflusses, des Volumendurchflusses, der Dichte und Temperatur bietet diese Auswerteelektronik eine Dosiersteuerung mit vorausschauender Ventilsteuerung. Durch die integrierte Steuerung der Dosierung werden Verzögerungen im Dosiersystem verringert und die Wiederholgenauigkeit wird erhöht.



- Auswerteelektronik im kompakten Design für die Hutschienenmontage. Spart wertvollen Platz, z.B. an Füllmaschinen oder bei Umbauten
- Messsysteme erfassen den Massedurchfluss, ohne Einfluss von Temperatur, Dichte oder Viskosität des Prozessmediums
- Bestimmt Volumendurchfluss, Temperatur und Dichte in einem Messsystem. Zusätzlich werden wertvolle Daten zur Qualitätsüberwachung geliefert
- Geeignet für Flüssigkeiten mit hohem Gas- oder Feststoffanteil sowie für Gase und Aerosole
- Für CIP und SIP sowie für schnelle Produktwechsel geeignet

Coriolis Systeme mit TÜV Zertifikat nach IEC 61508

Micro Motion liefert die weltweit ersten Coriolis-Durchflussmessgeräte mit TÜV-Zulassung für SIL 2- und SIL 3-Anwendungen, um die Anlagenverfügbarkeit in sicherheitsinstrumentierten Systemen (SIS) zu erhöhen. Diese TÜV-Zulassung basiert auf Audits der Herstellung und der Geräte sowie aus dem FMEDA (Failure Modes, Effects and Diagnostic Analysis) von Exida, dem Sicherheitsberater der Industrie. Micro Motion vereinfacht damit die Ausrüstung von SIL 2- und SIL 3-Anwendungen für den Anwender erheblich.



Micro Motion SIS Coriolis-Messsysteme sind integraler Bestandteil der umfassenden SIS-Lösungen der digitalen PlantWeb® Anlagenarchitektur. Zu diesen Lösungen gehören beispielsweise das DeltaV™ SIS System, die digitalen Fisher® FIELDVUE® SIS Ventilregler sowie die Rosemount® SIS Druck- und Temperatur-Messumformer.

Mehr als nur Durchfluss- und Dichtemessung

Bei Emerson finden Sie die Namen und Marken Ihres Vertrauens – Rosemount, Fisher, El-O-Matic®, Daniel®, DeltaV und Ovation® – um nur einige zu nennen. Mit diesen Marken wurde Emerson zum Marktführer moderner Produkte für die herstellende und weiterverarbeitende Industrie.

Es ist die Gesamtheit all dieser technisch wegweisenden Produkte und Dienstleistungen, wodurch Emerson die besten Lösungen für jedes Unternehmen in jeder Branche liefern kann.

Lösungen für die Messtechnik für jede Anwendung

Kunden in mehr als 85 Ländern vertrauen seit über 50 Jahren für ihre Messtechnik unseren Produkten und erhalten so Anlagen und Prozesse, die sicher und effizient zu betreiben sind.

Druck- und Temperatur-Messgeräte, die während dieser Zeit entwickelt wurden, haben Rosemount zum unumstrittenen Marktführer gemacht. Erweiterungen der Produktpalette um Füllstands- und Durchfluss-Technologien bieten den Kunden die breiteste Auswahl an Lösungen für ihre Anwendungen.

Produkte von Mobrey® überwachen und regeln die Füllstände flüssiger und trockener Produkte in einer Produktionsanlage. Dichte- und Viskositäts-Messgeräte liefern genaue Regelgrößen für die optimale Konsistenz von Flüssigkeiten und Schlämmen.

Analytik-Lösungen von Rosemount Analytical setzen ständig neue Standards in Leistung und Zuverlässigkeit. Die breite Palette der Gas- und Flüssigkeits-Analysatoren, Sensoren und Systeme erfüllt die höchsten Ansprüche der Qualitäts- und Umwelt-Analytik.

Bei der Durchflussmessung von Erdgas und Flüssigprodukten für den eichamtlichen Transfer haben Produkte von Daniel einen ähnlichen Ruf in der Öl- und Gasindustrie erreicht. Sie entsprechen oder übertreffen internationale Standards für die Messung von Kohlenwasserstoffen.





Regelventile und Antriebe

Sachgerecht eingebaute Stellglieder sind ein Garant für Zuverlässigkeit und Produktivität in einer Anlage. Ob Luft, Erdgas, flüssige oder gasförmige Prozessmedien oder Dampf – Emerson liefert das Regelventil, den Antrieb oder den Regler für die entsprechende Anwendung. Dabei reicht der Anwendungsbereich von der Überwachung mehrerer hunderttausend Barrel Rohöl pro Tag bis zur Versorgung einer ganzen Stadt mit Erdgas. Schließlich sind Fisher-Ventile der Standard, auf den die gesamte Öl- und Gasindustrie baut und die Valve Automation Division ist Weltmarktführer für pneumatische, hydraulische, elektrische und gashydraulische Produkte und Dienstleistungen. Für jeden Prozess liefern unsere Herstellungsbetriebe überall in der Welt schnellstens Produkte und Services.



Systeme & Software

Kosten sparen. Das Ergebnis erhöhen. Unsere offenen, robusten Softwaresysteme helfen Anwendern, Daten von intelligenten Feldgeräten in Informationen für bessere Entscheidungen zu verwandeln. Durch Erfassen und Analysieren der Informationen aus dem Prozess unterstützen wir Unternehmen dabei, ihren Betrieb zu drastisch reduzierten Kosten zu betreiben und zu warten. Vorausschauende Lösungen mit dem Blick für das Ganze, wie die vielfach ausgezeichnete PlantWeb-Architektur mit ihrem digitalen Automatisierungssystem DeltaV und der AMS Suite, einer integrierten Familie von Software-Applikationen, gibt einem Unternehmen die volle Kontrolle über ihre Prozesse. Darüber hinaus helfen hervorragende Produkte wie Ovation, SmartProcess®, die webbasierte Überwachungssoftware AMS Suite: Equipment Performance Monitor und andere, die Prozesse zu optimieren und den Gewinn zu maximieren.



Dienstleistungen für die Industrie

Emerson unterstützt Unternehmen dabei, mit seinen Automatisierungs- und Asset-Optimierungs-Services Millionen zu sparen. Unsere Lösungen verbessern Projekt-Durchlaufzeiten und -Kosten, erhöhen die Verfügbarkeit der Anlage und die Produktivität und verringern gleichzeitig die Lebenszykluskosten. Emersons weltweite Industriezentren besitzen langjährige branchenspezifische Erfahrung in Engineering und Projektmanagement. Von Öl und Gas bis zu Life Sciences – diese Zentren sind in der Lage, Probleme und ineffiziente Praktiken in einer Anlage zu erkennen, die Millionen kosten können.





EMERSON
Process Management

Informationen über Produkte
oder Dienstleistungen von
Micro Motion finden Sie auf
www.EmersonProcess.com/
MicroMotion
oder telefonisch unter
(+31) 318 495 670

Mehr Informationen über
unsere Produkte und
Dienstleistungen finden Sie auf
unserer Website
www.EmersonProcess.com
oder in einer unserer
Niederlassungen in Europa.

AUSTRIA

Emerson Process Management AG
Industriezentrum NÖ Süd
Strasse 2a, Obj. 29
A-2351 Wiener Neudorf
Tel. (43) 2236 607
www.EmersonProcess.at

BELGIUM

**Emerson Process Management
nv/sa**
De Kleetlaan, 4
B-1831 Diegem
Tel. (32) 2 716 7711
www.EmersonProcess.be

CZECH REPUBLIC

**Emerson Process Management
s.r.o.**
Hajkova 2747/22
130 00 Prague 3
Tel. (420) 2 710 356 00
www.EmersonProcess.cz

DENMARK

Emerson Process Management
Hejrevang 11
DK-3450 Allerød
Tel. (45) 7025 3051
www.EmersonProcess.dk

FINLAND

Emerson Process Management Oy
Pakkalankuja 6
FIN-01510 Vantaa
Tel. (358) 201 111 200
www.EmersonProcess.fi

FRANCE

**Emerson Process Management
SAS**
14, Rue Edison
B. P. 21
F - 69671 Bron Cedex
Tel. (33) 4 72 15 98 00
www.EmersonProcess.fr

GERMANY

**Emerson Process Management
GmbH & Co OHG**
Argelsrieder Feld 3
D-82234 Wessling
Tel. (49) 8153 939 0
www.EmersonProcess.de

GREAT BRITAIN

Emerson Process Management Ltd
Horsfield Way
Bredbury
Stockport SK6 2SU
Tel. (44) 870 240 1978
www.EmersonProcess.co.uk

HUNGARY

Emerson Process Management Kft
Erzsebet kiralyne utja 1/c
H-1146 Budapest
Tel. (36) 1 462 4000
www.EmersonProcess.hu

IRELAND

Emerson Process Management
2200 Cork Airport Business Park
Kinsale Road
Cork
Tel. (353) 21 480 7500

ITALY

Emerson Process Management srl
Via Pavia, 21
I-20053 Muggiò (MI)
Tel. (39) 039 27 021
www.EmersonProcess.it

NETHERLANDS

Emerson Process Management bv
Patrijsweg 140
NL-2289 EZ Rijswijk
Postbus 212
NL-2280 AE Rijswijk
Tel. (31) 70 413 6666
www.EmersonProcess.nl

NORWAY

Emerson Process Management AS
Floodmyrvegen 23
P.O. Box 204
N-3901 Porsgrunn
Tel. (47) 35 57 56 00
www.EmersonProcess.no

POLAND

**Emerson Process Management
sp.z.o.o.**
ul. Konstruktorska 11a
02-673 Warsaw
Tel. (48) 22 45 89 200
www.EmersonProcess.pl

PORTUGAL

**Emerson Process Management
Lda**
Rua General Ferreira Martins 8-10B
1495-137 Algés
Tel. (351) 214 134 610
www.EmersonProcess.com

ROMANIA

Emerson Process Management AG
Str. Maior Gheorghe Sontu
Sector 1
011448 Bucharest
Tel. (40) 21 260 03 86

RUSSIA

Emerson Process Management AG
Letnikovskaya Str. 10-2
115114 Moscow
Tel. (7) 495 981 981 1
www.EmersonProcess.ru

SLOVAKIA

**Emerson Process Management
s.r.o.**
Železničarska 13
811 04 Bratislava
Tel. (421) 2 5245 1196
www.EmersonProcess.sk

SPAIN

**Emerson Process Management
S.A.**
Ctra Fuencarral-Alcobendas Km12,2
Edificio AUCE, 1
E-28049 Madrid
Tel. (34) 91 358 6000
www.EmersonProcess.es

SWEDEN

Emerson Process Management AB
Box 1053
SE-651 15 Karlstad
Tel. (46) 54 17 27 00
www.EmersonProcess.se

SWITZERLAND

Emerson Process Management AG
Blegistrasse 21
CH-6341 Baar
Tel. (41) 41 768 61 11
www.EmersonProcess.ch

TURKEY

**Emerson Process Management
Ticaret Limited Sirketi**
Kisikli Cad.
No: 3/6 34662
Altunizade/Istanbul
Tel. (90) 216 651 09 09
www.EmersonProcess.com.tr

EUROPEAN HEADQUARTERS

**Emerson Process Management
Europe, Middle East
& Africa GmbH**
Blegistrasse 23
CH-6341 Baar
Switzerland
Tel. (41) 41 768 61 11

Other offices in Azerbaijan,
Bulgaria, Croatia, Kazakhstan
and Ukraine.

MIDDLE EAST & AFRICA

Emerson Process Management
Emerson FZE
P.O. Box 17033
Dubai
United Arab Emirates
Tel. (971) 4 883 5235

Der Inhalt dieser Broschüre dient allein der Information und ist er keine Zusage von Eigenschaften oder Garantie – implizit oder explizit – der beschriebenen Produkte oder Dienstleistungen. Der Verkauf unterliegt unseren Allgemeinen Geschäftsbedingungen, die Ihnen auf Anfrage zugesandt werden. Wir behalten uns vor, unsere Produkte in Design und Funktionalität jederzeit ohne vorherige Ankündigung zu verändern oder zu verbessern.

Emerson und das Emerson-Logo sind Warenzeichen der Emerson Electric Co. Alle anderen Warenzeichen oder eingetragenen Warenzeichen sind Eigentum der jeweiligen Besitzer.
©2006 Emerson Process Management. All rights reserved.